

INFORMATION BROCHURE
INFORMAČNÍ BROŽURA

PIKATEC®
NANOTECHNOLOGY & ENERGY



PIKATEC®

NANOTECHNOLOGY & ENERGY

Obsah:

Princip nanokosmetiky PIKATEC Home	3-7
Údržba povrchů po aplikaci	7-8
Povrchy pod mikroskopem	9
Hlubkové čističe Pikatec	10
Odstraňovač vodního kamene - Nano Calcium Remover	10
Hlubkový čistič povrchů - Nano Depth Cleaner	10
Hlubkový čistič kůže - Nano Depth Leather Cleaner	10
Nano čističe PIKATEC pro přípravu povrchu	11
Čistič kůže - Nano Clean Leather	11
Čistič plastů - Nano Clean Plastic	12
Čistič kamene - Nano Clean Stone	13
Universální čisticí a mycí prostředek - Nano Clean Home	13-14
Čistič povrchů - Nano Clean Surface	15-16
Odmašťovač a rozlešřovač - Nano Degreaser & Polisher	16-17

Ochranné politory PIKATEC	17
Ochrana nerezových materiálů a barevných kovů - Nano Protect Stainless	18-19
Ochrana skel - Nano Protect Glass	19-20
Ochrana keramických povrchů a dlaždic - Nano Protect Ceramic & Sanitary	21-22
Ochrana plastů - Nano Protect Plastic	22-23
Ochrana lakovaných povrchů - Nano Protect Painted Surface	23-24
Ochrana kůže - Nano Protect Leather	25-26
Ochrana textilií z přírodních vláken - Nano Protect Textile	26-27
Ochrana textilií z umělých vláken - Nano Protect Syntetic Textile	27-28
Ochrana dřeva - Nano Protect Wood	28-29
Ochrana sklo-keramických varných desek - Nano Protect Glass-Ceramic	30-31
Ochrana kamene - Nano Protect Stone	31-32
Ochranná superpolitura - Nano Superstructure Cover	33-34
Údržba povrchů po aplikaci ochranných politur Pikatec - přípravy	34
Příslušenství Pikatec	35

Brožura má pouze informativní charakter.

Přesné a aktuální návody včetně videonávodů naleznete na internetových stránkách www.pikatec.cz nebo použijte QR kód u jednotlivých produktů.



Co je PIKATEC HOME

Řada nanokosmetiky Home přináší revoluční řešení ochrany a údržby povrchů v domácnostech, průmyslových prostorách i exteriéru budov. Myšlenka ošetřit každý povrch tak, aby se méně špinil, aby nedocházelo ke změnám jeho vzhledu, aby byl chráněn proti poškození a především, aby jeho údržba byla jednoduchá, rychlá a velmi snadná, dala vzniknout unikátním patentovaným přípravkům Pikatec Home Series.

Každý z přípravků obsahuje velmi malé přírodní materiály, zvané nanočástice, které díky své velikosti **vyplní i ty nejmenší póry a nerovnosti povrchů**. I takový na první pohled hladký lakovaný povrch má totiž ve skutečnosti velmi hrubou strukturu. V mikroskopických prohlubních a průvrších jakéhokoli i na oko hladkého předmětu se pak usazují nečistoty, chemikálie a mastnoty, které je téměř nemožné běžnými prostředky z nerovností odstranit, stávají se živnou půdou pro bakterie a po čase zapříčiní i jeho

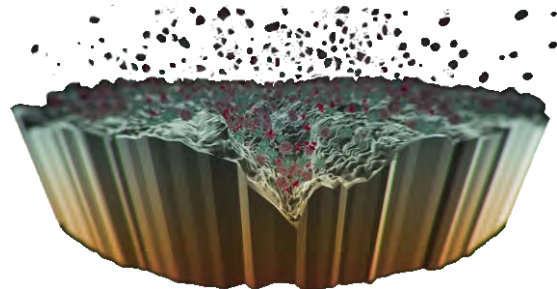
nevzhlednost. Tím, že povrchy uzavřeme a vyhladíme, nemají prach a nečistoty kde ulpět a bakterie se nemají kde množit. Vlastností nanočástic obsažených v politurách PIKATEC je také **trvalá odpudivost vůči vodě, mastnotám i prachu**, takže potřeba uklízet je mnohem méně častá, úklid jako takový je mnohem méně náročný a o poznání rychlejší než u povrchů neošetřených. Nečistoty na površích jednoduše nedrží takže vše postačí otírat jen suchým či vlhkým hadříkem.

Ochranné politure PIKATEC vytváří na ošetřeném povrchu jakýsi neviditelný ochranný štít, který jej chrání nejen před špinou, ale i před poškozením. Díky tvrdosti nanočástic oxidů křemíku a zirkonu zvyšuje PIKATEC odolnost ošetřeného povrchu proti mechanickému poškození, chrání před skvrnami od agresivních látek, zabraňuje tvorbě plísní a odolává teplotám až 800°C. Uzavřením povrchu zabraňuje i blednutí nábytku a vybavení, které způsobuje UV záření, a které přes nanovrstvu neprostoupí.

Princip nanokosmetiky PIKATEC Home

Všude kolem nás poletují částice prachu a nečistot, které okem ani nepostřehneme. Jistě si vzpomenete na situaci, kdy do některého pokoje zasvítí slunce a v jeho paprscích se objeví obrovské množství vznášejícího se prachu. Tento prach je tu ale neustále a nutno říci, že okem zahlédneme pouze částice větších rozměrů. Mít schopnost pozorovat i miniaturní částice, defacto bychom před sebou viděli jen mléčnou zeď z nečistot a prachu, přes kterou by nebylo možné rozeznat ani předměty v blízkém okolí.

Stejně jako nevidíme mikroskopické nečistoty, nevidíme ani to, že na první pohled hladké obklady v koupelně vypadají v mikroskopické velikosti jako hornatá krajina, že kuchyňská deska vypadá jako rozsáhlé pohoří plné údolí, průrev a skalisek a podobné je to se všemi povrchy kolem nás. Do těchto nerovností zapadají již zmíněné okem nezaznamenané miniaturní nečistoty, drobné částice prachu a velmi dobře se zde daří bakteriím. Nečistotami se totiž živí.



Obr. 1 - Detail povrchu, do kterého zapadají nečistoty a prach

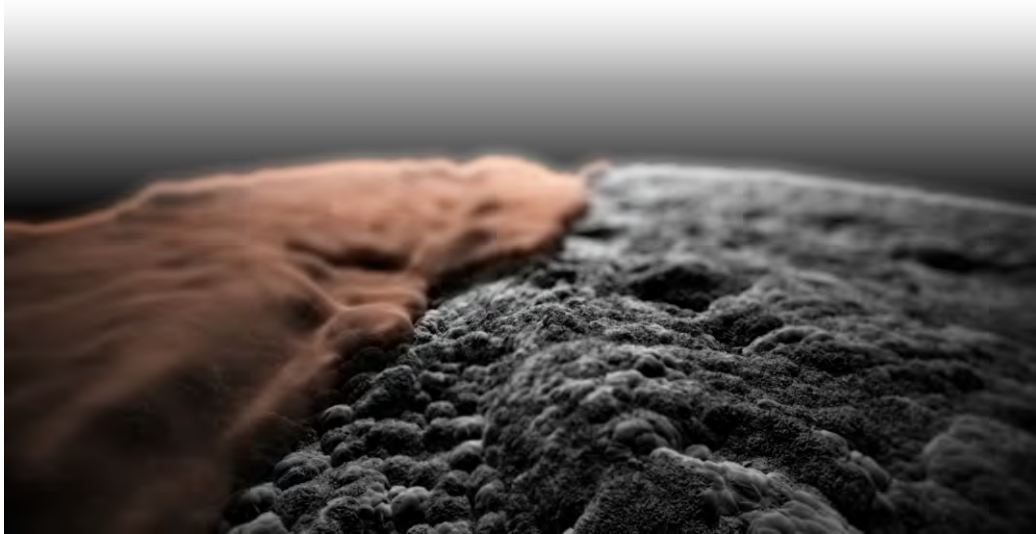
Dosavadní metody úklidu neřeší příčinu špinění, ale pouze jeho důsledek. Jinými slovy, stále něco drhneme, ale nezabraňujeme špinění dalšímu. K úklidu navíc používáme ty nejagresivnější chemické prostředky, a protože znečištění u nechráněných povrchů je velmi obtížné, někdy i nemožné odstranit, používáme k čištění také brusiva. **Chemické prostředky ale špinu a nečistoty jen naředí**, takže zbytky nečistot zatečou ještě více do struktury materiálu. Houbičky na nádobí, drátěnky a další běžně používané pomůcky, včetně čistících prostředků obsahujících píský, jsou zase typickým příkladem brusných pomůcek, které špinu a fleky nečistí, ale vybrušují a to bohužel i s povrchem. Broušením předměty ale ještě více zdrsníme, mnohonásobně prohloubíme nerovnosti a nečistoty se začínají usazovat čím dál více a rychleji. Vlastně si předměty sami ničíme, protože za nějaký čas díky broušení a neodstranitelným skvrnám vypadají nevzhledně, zašle a staře.

Podobné je to s dezinfekčními prostředky. Jako zabijáci bakterií fungují velmi dobře, ovšem jen do doby, než aktivní látka z povrchu vytéká. Zbytek prostředku spolu s miniaturními nečistotami, prachem a mrtvými těly bakterií zůstává v údolích, ze kterých nejsme schopni je odstranit a **již po několika hodinách můžeme pod mikroskopem pozorovat další bakterie**, kterým jsme v dobré víře poskytli tu nejlepší potravu.

Ocitáme se tak v začarovaném kruhu - uklízíme, abychom museli uklízet častěji a více, ničíme chemicky bakterie dezinfekčními prostředky, které ohrožují nás i naše blízké. Jde to ale jinak?

Představte si jakýkoli povrch ve vaší domácnosti jako travnatou plochu a prach s nečistotami jako písek, který do trávy rozsypete. Úklidovou utěrku, bude v našem příkladu představovat koště, kterým máte za úkol špinu ve formě písku z trávy vymést. Že to nejde? Ano, máte pravdu, podaří se Vám maximálně vymést zrnka, která zůstala na povrchu. Ta, která zapadla do útroh trávy (údolí povrchů), z ní odstranit téměř nelze.

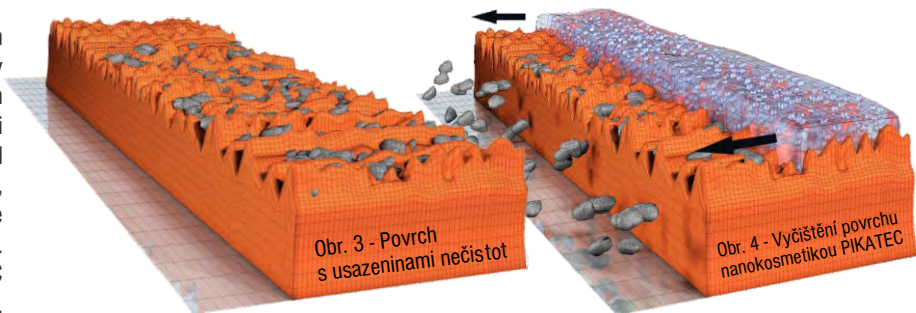
Nanokosmetika PIKATEC každý povrch uzavře, vyhladí a vytvoří na něm velmi odolný ochranný štít, který si můžeme představit jako betonové hřiště. Pokud na takovou plochu rozsypete písek, koštětem ho velmi rychle a snadno odstraníte. A stejně to funguje u všech povrchů v domácnosti, mikroskopické nečistoty nemají kde ulpět, bakterie nemají kde se množit a vše lze velmi rychle a snadno z povrchu odstranit. Díky své tvrdosti odolávají ošetřené plochy mechanickému poškození, neprostoupí přes ní žádné chemické látky, ani UV záření.



Obr. 2 - Detail povrchu. Levá část chráněná politurou PIKATEC, pravá část nechráněná

1. fáze - Vycištění a odmaštění povrchu:

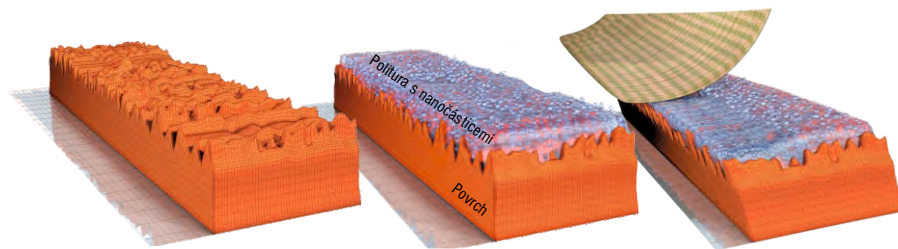
Základem úspěšné aplikace je perfektně připravený povrch zbavený veškerých nečistot a mastnot, které ulpívají v jeho nerovnostech (viz. Obrázek 3). Přípravky PIKATEC z řady Nano čističů vnikají do všech záhybů povrchů a veškerých běžných nečistot je zcela zbaví (viz. obrázek 4). Abychom z každého povrchu odstranili i zbytky různých čističů, saponátů, mýdel a původních impregnací, je nutné je před samotnou aplikací ještě odmastit. Ať už se jedná o kůži, kámen, sklo, nerez, textil, atd., je vždy poslední přípravnou fází očištění jejich povrchu utěrkou, na kterou si lehce nastříkáme přípravek Nano Degreaser & Polisher - Odmašťovač a Rozlešťovač. Teprve takto vycištěný povrch je připraven k nanesení ochranné politury PIKATEC (viz. obrázek 5). **Pamatujte, že čím lépe povrch připravíme a především odmastíme,** tím lepší bude přilnavost a odolnost následné ochranné vrstvy. Naopak, zanecháme-li na povrchu nějakou špínu nebo mastné plochy, neaplikujeme ochrannou polituru na povrch, ale právě na tyto nečistoty. To může mít za následek omezenou funkčnost a životnost ochranné vrstvy. Odpadne-li totiž špína od povrchu, odpadne logicky i nanovrstva.



2. fáze - Nanesení ochranné politury na povrch:

Ochrannou polituru s příměsí unikátních nanočástic nanese ve většině případů krouživými pohyby v souvislé a velmi tenké vrstvě na vycištěný povrch (viz. obrázek 6). U nesavých povrchů se nanáší pouze tolik, aby vznikl viditelný tenký film. Aplikovat další nebo silnější vrstvu je zbytečné, přebytek politury při rozlešťování stejně setřeme hadrem. S větší vrstvou se pouze zvyšuje pracnost a spotřeba politury. U savých povrchů, jako je dřevo nebo kámen, můžeme aplikovat vrstvu silnější a to i několikrát.

Takto vzniklý film se nechá působit několik minut (přesný čas je udán u konkrétního produktu), během které politura „zateče“ do struktury povrchu. Přebytečná ochranná vrstva se u nesavých materiálů poté rozleští pomocí mikrovláknové utěrky (viz. obrázek 7). Politura tak pronikne do všech jeho nerovností a vyhladí je. U savých povrchů není ve většině případů nutné polituru rozlešťovat. Naopak doporučujeme



Obr. 5 - Povrch po vycištění

Obr. 6 - Nanesení ochranné politury

Obr. 7 - Rozleštění ochranné politury

aplikovat další vrstvu. Podrobné návody naleznete u jednotlivých produktů.

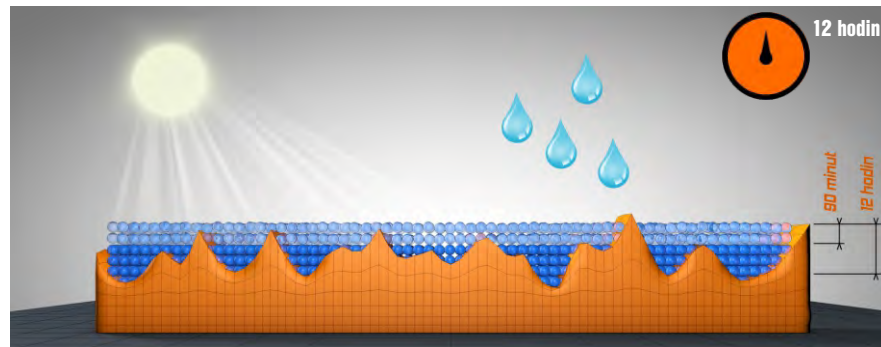
3. fáze – Konečné vytvrzení:

Politura shora pomalu zasychá a začíná se z ní vylučovat nosič nanočástic - tzv. emulgátor. Samotné nanočástice se srovnávají do své konečné polohy. Jako každý prvek mají svůj záporný a kladný pól. K povrchu se částičky řadí kladným pólem a v opačném směru záporným. A protože jsou částice prachu a jiných nežádoucích molekul (nečistot) také záporně nabité, nanovrstva je odpuzuje. Je to podobné jako dva magnety. Opačně nabité póly se přitahují, otočíte-li ale magnet stejnými póly k sobě, (v našem případě tedy mínusovými póly), silně se odpuzují a nelze je spojit.

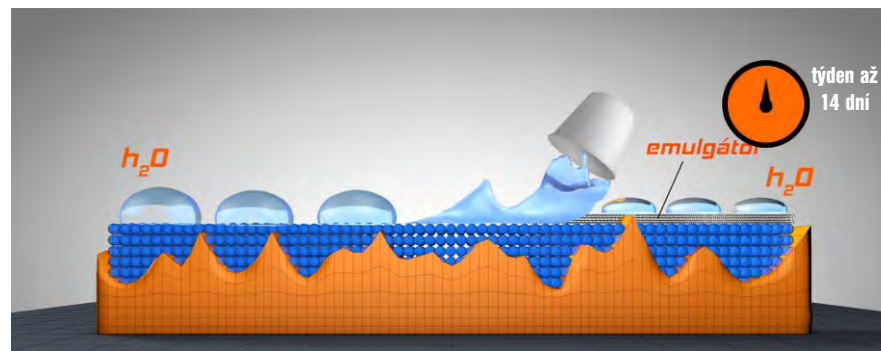
Během dalších 12 hodin politura definitivně vytvrdne. Během tohoto procesu za pomoci van der Waalsových přitažlivých sil tvoří nanočástice rozptýlené v polituře pevnou krystalickou mřížku. Takto vzniklý ochranný film mnohonásobně zvyšuje tvrdost a oděruvzdornost ošetřeného povrchu a dosahuje finální odpudivosti vůči kapalinám (viz. obrázek 8).

Během fáze vytvrzování můžete, zejména na tmavém povrchu, pozorovat tvorbu světlých mapek či miniaturních částic, které vytváří iluzi, jakoby na ošetřený povrch dopadala smítka prachu nebo nebyla politura dostatečně rozleštěna. Je to důsledek vylučování emulgátoru (nosiče nanočástič) a zbytkových mastnot (viz. obrázek 9).

Tuto směs je nutno zhruba týden až 14 dní po aplikaci důkladně smýt teplou vodou nebo setřít nejlépe mikrovláknovou utěrkou navlhčenou přípravkem Odmašťovač a Rozlešťovač. Pokud by vyloučený emulgátor s mastnotou na povrchu zůstal, mohl by se k polituře připéct, omezit voděodpudivý efekt a nečistoty naopak přitahovat. Lokálně byste pak mohli mít pocit, že politura nefunguje. **Nezapomeňte proto emulgátory vždy důsledně smýt!** Teprve poté se nastartuje vysoká voděodpudivost.



Obr. 8 - Odpudivost kapalin nastává po 12ti hodinách



Obr. 9 - Nevymytý emulgátor omezuje voděodpudivost

Takto vzniklý ochranný neviditelný film polarizovaných nanočástic dodává povrchu nejen odpudivé a antiadhezní vlastnosti, ale díky své tvrdosti **funguje jako velmi odolný ochranný štít**. Nanočástice drží dokonale pohromadě. Jsou tak malé, že se mezi ně nemůže dostat žádná větší částice prachu, nebo jiná, povrch poškozující chemikálie. To je velmi důležité zejména tam, kde jsou povrchy vystavovány agresivním látkám. Typickým příkladem jsou skleněné zástěny sprchových koutů, kde ve velké míře ulpívá vodní kámen, „zažírá“ se do struktury skla a zanechává velmi těžko odstranitelné bílé fleky. Ochranná nanovrstva funguje jako jakýsi filtr, který izoluje vodní kámen od samotného povrchu skla a nedochází tak k jeho poškození. Obdobně ochranné politory fungují u všech povrchů.

Extrémně důležitá je i vysoká ochrana před UV zářením. Díky velmi silným UV filtrům, obsažených v politurách, tak **ochranná vrstva zabraňuje změnám barevnosti, blednutí a předčasnému stárnutí nábytku a vybavení**, které UV záření ze slunečních paprsků způsobuje.

Údržba povrchů po aplikaci

Jistě jste zvyklí používat spousty chemických prostředků, které Vám do nyníjska pomáhaly při úklidu a čištění. Již je nepotřebujete!

Povrchy jste ošetřili naší nanokosmetikou, jsou tedy hladké, mnohem odolnější vůči poškození a k jejich údržbě postačí jen suchá či navlhčená mikrovláknová utěrka. S ní veškeré nečistoty lehce setřete, ošetřené povrchy budou vypadat stále jako nové a k úklidu nebudete potřebovat žádnou další chemii.

Povrchy ošetřené kosmetikou Pikatec mají trvalé povrchové napětí, které způsobuje odpudivost vůči prachovým částicím, vodě i mastnotám. Prach se na povrchu sice



Obr. 10 - Při otírání neošetřeného povrchu zatlačujeme drobné nečistoty ještě více do útrobu povrchu, odkud je již téměř nelze odstranit.



Obr. 11 - Chráněný povrch nanočástice vyhladí a uzavřou veškeré póry. Nečistoty nemají kam zapadat a díky odpudivosti nanovrstvy je lze velmi snadno odstranit.

částečně usadí, ale stačí neznatelný závan, třeba otevření dveří, a nečistoty z něho sklouznou. Proto se prach tak lehce utírá. **Částice totiž nezapadají do útrobu povrchu** (viz. obrázek 10), **ale díky odpudivosti jsou nadlehčovány a lehce sklouznou do hadru či utěrky** (viz obrázek 11).

Pokud necháte nábytek, nebo jakýkoli povrch déle bez povšimnutí, špína se na něm může časem vrstvit a samotný vodou navlhčený hadr nemusí stačit. Stejně tak se neubráníte občasnému extrémnímu znečištění, když například nechtěně rozlijete sirup či něco mastného. I na to jsme mysleli, a proto v naší nabídce naleznete produkty Nano Clean Home a Nano Clean Surface. První z nich je univerzální čističem, kterým lze díky ředění řešit velmi rozsáhlé plochy a druhým, po lehkém nastříkání na čišťený povrch, jdou přischlé nečistoty velmi lehce odstranit.



Obr. 12 - Miniaturní nanoočástice vytváří velmi pevný a odolný štít pro každý povrch

Chráníme tyto povrchy



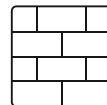
Kůže



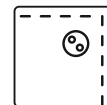
Plast



Dřevo



Kámen



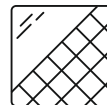
Textil



Lakované povrchy



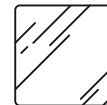
Keramické povrchy,
obklady a dlažby



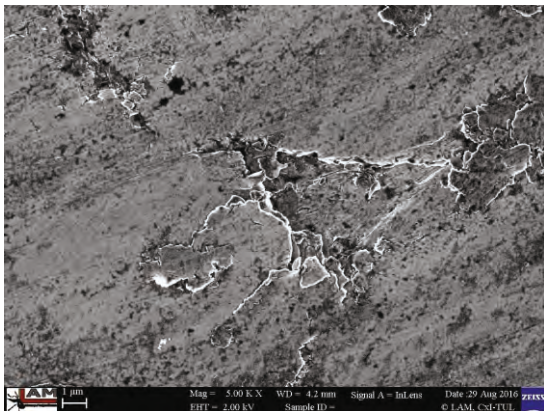
Sklo-keramika



Sklo



Nerezové povrchy
a barevné kovy

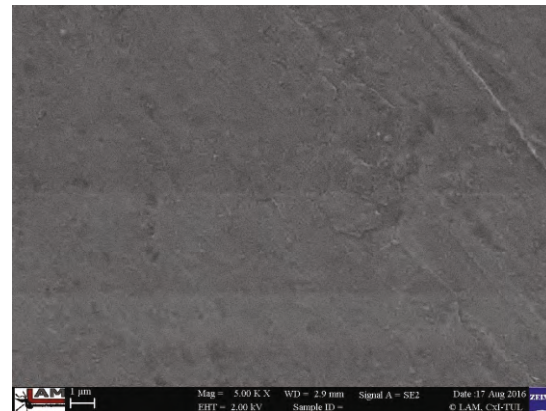


Povrchy pod mikroskopem

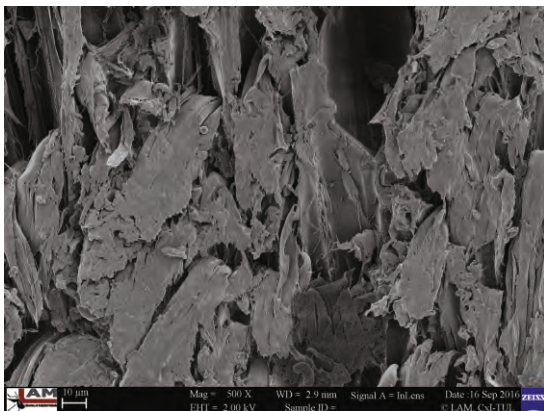
Mikroskopické snímky povrchu nerezové oceli zvětšené 3000x.

I broušená nerezová ocel při zvětšení obsahuje velké množství trhlin a narušení povrchu, do kterých se usazují mastnoty a nečistoty. Dostane-li se na povrch nerezových trub, lednic, digestoří apod. agresivnější látka, zanechá v jeho struktuře nevzhledné a neodstranitelné skvrny. Nanočástice trhliny vyplní, povrch uzavřou a dodají povrchu odpudivé vlastnosti. Na povrchu tak mnohem méně ulpívají otisky prstů a lze jej velmi rychle a snadno čistit. Politura je vhodná i pro barevné kovy a chromované vybavení (například vodovodní baterie).

nechráněno



chráněno

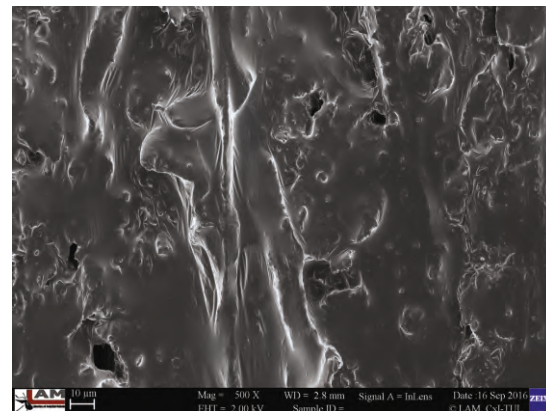


Mikroskopické snímky povrchu dřeva zvětšené 500x.

Dřevo patří mezi jeden z nevíce namáhaných povrchů. Díky své struktuře podléhá velmi rychle působení UV záření, vody a mikroorganismů jako jsou plísně a houby. Během krátkého času mění svůj vzhled, vysychá a praská.

Ochranná politura na dřevo byla vyvinuta tak, aby povrch dřeva uzavřela a vytvořila prodyšnou membránu, přes kterou může dřevo dále „dýchat“. Dřevo po ošetření nenasakuje vodu, je chráněno před UV zářením a oproti klasickým olejům vydrží ochrana mnohonásobně déle.

nechráněno



chráněno

Nano čističe PIKATEC

Přípravky Pikatec z řady nanočističů jsou uzpůsobeny tak, aby jednoduchou a rychlou cestou zbavily každý povrch co možná nejširšího spektra nečistot. Díky svému složení vnikají hluboko do struktury materiálů a odstraňují i zbytky prachu, špíny a mastnot, které by mohly zapříčinit sníženou funkčnost nebo životnost ochranných politur. Přípravky pro základní přípravu a vyčištění povrchu jsou obsahem každé ze sad, pokud však potřebujete řešit složité nečistoty, doporučujeme použít některý ze specializovaných nanočističů, které si dokáží poradit i se „zažranou“ a těžko odstranitelnou špínou.

Hlubkové a specializované nano čističe PIKATEC pro přípravu povrchu

Produkty nejsou součástí sad, používají se na silně znečištěné povrchy jako první fáze jejich přípravy před aplikací ochranných politur.

Nano Calcium Remover - **Odstraňovač vodního kamene (150ml):**

Velmi účinný prostředek na těžce odstranitelné usazeniny, které nelze běžně dostupnými prostředky vyčistit. Je ideální pro přípravu různých povrchů před aplikací samotných nano ochran. Jeho speciální složení působí i v pórech čištěného povrchu a dokáže oddělit i hluboce zažranou špínu, kterou pak lze lehce setřít. Snadno odstraňuje vodní kámen na sklech, obkladech a bateriích, usazeniny například ve spárách obkladů, dokáže vyčistit rez, zoxidované povrchy kovů i nerezové plochy.



Nano Depth Cleaner - **Hlubkový čistič povrchů (150ml):**

Speciální prostředek pro čištění hůře odstranitelných nečistot, které vnikají do struktury materiálů a nelze je běžnými prostředky odstranit. Jeho složení nečistoty rozkládá a vypuzuje je na povrch, odkud je lze snadno setřít. Díky přidaným aditivům obnovuje zašlost ploch a dodává jim přirozený vzhled. Lze jej použít jak na lakované povrchy, tak na hladké i hrubé plasty, textil i gumové materiály a to v interiérech i exteriérech domácností.



Nano Depth Leather Cleaner - **Hlubkový čistič kůže (50ml):**

Velmi účinný čistič kůže působí hlubkově v její struktuře a rozpuštěnou špínu vytahuje na povrch, odkud ji lze snadno odstranit. Přípravek je určen pro silně znečištěné kožené nebo koženkové sedačky a vybavení. Rychle a efektivně odstraňuje zašlé skvrny, mastnoty i zažloutnutí. Částečně obnovuje původní pružnost, jemnost a barevnost.



Nano čističe PIKATEC pro přípravu povrchu

Produkty lze zakoupit samostatně, nebo jsou součástí uvedených sad. Používají se k přípravě běžně znečištěných povrchů před aplikací ochranných politur.

Nano Clean Leather - Čistič kůže

Přípravek se hodí na čištění veškerých kožených částí vašeho nábytku jak v interiéru, tak i v exteriéru. Odstraňuje běžné nečistoty a mastnoty z kožených sedacích souprav, kožených potahů židlí či sedaček, koženého obložení nábytku apod.

Před aplikací ochranné politury je vždy velmi důležité povrch perfektně připravit. To znamená, zbavit jej veškerých nečistot a mastnot. Přípravek Nano Clean Leather velmi šetrným způsobem odstraňuje jak běžné nečistoty, tak i různá barviva, pigmenty a zároveň kůži zbavuje různých olejů a vosků. Díky svému složení neodstraňuje samotnou barvu kůže a nezpůsobuje nevratný efekt „odřené“ kůže.

Návod k použití

Přípravek před použitím důkladně protřepejte. Na aplikační pad z mikrovlákna, nebo dvouvrstvou houbičku (příslušenství Pikatec), naneste malou dávku čističe, kterou naředíte přímo na houbičce vodou v poměru 1/3. To znamená, např. na 1 kapku přípravku přidejte 3 kapky vody. Začněte čistit kůži roztíráním prostředku po jejím povrchu. Při čištění se vytváří pěna, která vniká do struktury materiálu a špínu vytahuje na povrch. Na houbičku nebo pad netlačte, mohlo by tak dojít k mechanickému poškození kůže. Kůži poté otřete lehce vlhým hadrem, abyste odstranili zbytky pěny s nečistotami. V případě potřeby postup opakujte. Povrch vyčištěný přípravkem Nano Clean Leather nechejte uschnout a poté již můžete aplikovat ochrannou polituru na kůži Nano Protect Leather.

Spotřeba: V závislosti na stavu znečištění kůže, cca 5-10 ml na m².

Důležité informace: U staršího a opotřebovaného koženého nábytku či vybavení může nečistota nebo např. barvivo z džínoviny, zůstat i počištění přípravkem Nano Clean Leather. V tomto a dalších případech doporučujeme použít Hlubkový čistič kůže - Nano Depth Leather Cleaner z řady speciálních nano čističů Pikatec. Vždy je ale třeba dbát opatrnosti. U hlubkových nečistot může být barvivo ve struktuře kůže příliš „zažrané“ a jeho odstranění by mohlo mít za následek i odstranění či nenávratné poškození barvy kůže.

Naleznete v: Sada na kůži (Nano Leather Protection Pack), Střední sada pro domácnost (Large Home Pack), Velká sada pro domácnost (Luxury Home Pack)



Nano Clean Plastic - Čistič plastů

Přípravek se používá kdekoliv v domácnosti na znečištěné a zašlé plastové výrobky jako jsou plastové vany, sprchové kouty, bazény, hydromasážní vany, rámy oken, plastový nábytek, různé kryty, krytky apod. Je vhodný jak pro interiéry, tak i venkovní plastové vybavení a nábytek.

Plastové výrobky velmi rychle podléhají postupné degradaci způsobené převážně UV zářením. Během krátké chvíle dochází ke změnám barevnosti, žloutnutí až zčernání a postupnému rozpadu plastu. Je to způsobeno tím, že povrch plastu je velmi porézny a do jeho struktury se snadno dostávají různé nečistoty a mastnoty, které nejsme běžným způsobem schopni z povrchu odstranit. Přípravek Čistič plastů byl uzpůsoben tak, aby dokázal odstranit široké spektrum nečistot.

Návod k použití

Přípravek před použitím důkladně protřepejte.

Znečištěné a zašlé plastové povrchy: Na hadřík nanese malou dávku prostředku a začneme zašlé místo čistit. Během krátké chvíle by mělo dojít k odstranění špíny a obnovení původní barvy plastového povrchu. Povrch následně opláchneme teplou vodou a setřeme do sucha utěrkou. V případě, že by po čištění na povrchu zůstaly nějaké šmouhy, postup opakujeme až do úplného vyčištění. Před aplikací ochranné politory doporučujeme povrch řádně odmastit přípravkem Odmašťovač a Rozlešovač - Nano Degreaser & Polisher.

Extrémně znečištěné, zdegradované plastové povrchy: I téměř zničeným plastovým povrchům, které mají hrubou a nevzhlednou strukturu, lze vrátit původní vzhled. Je k tomu ovšem třeba použít mechanicko - chemickou metodu pomocí brusiv a čističe. Budeme potřebovat brusné papíry hrubosti 240 až 400. Vždy začnete s jemnějším a pokud to bude dostačující, hrubší již nepoužívejte. Na brusný papír naneste přípravek Čistič plastů a krouživými pohyby vyčistíte povrch do původní podoby. Na povrchu se bude tvořit jakási lepkavá „pasta“, kterou je nutné průběžně stírat hadříkem, na který si přípravek také nanese. Pokračujeme až do úplného vyčištění povrchu. Spotřeba čistícího prostředku je při použití této metody výrazně vyšší. Na závěr povrch odmastíme přípravkem Odmašťovač a Rozlešovač - Nano Degreaser & Polisher.

Velmi okrajově se v domácnostech můžeme setkat s vybavením z tzv. měkčeného plastu. Ten se používá převážně v automobilovém průmyslu (přístrojové desky, apod.) a lze jej čistit pouze chemickou cestou. Nikdy na měkčené plasty nepoužívejte metodu výbrusu zmíněnou výše, plast byste tím definitivně zničili! U měkčených plastů zároveň doporučujeme závěrečné odmaštění provádět přípravkem Čistič povrchů - Nano Clean Surface.

Spotřeba: V závislosti na stavu plastu, cca 6-20 ml na m².

Naleznete v: Sada na plasty (Nano Plastic Protection Pack)



Nano Clean Stone - Čistič kamene

Přípravek je určen k vnitřnímu i venkovnímu vyčištění neglazovaných kamenů a kamenných výrobků. Jedná se především o kamenné podlahy, kuchyňské desky, sochy, kamenné dlažby i obklady, zárubně a stavební prvky.

Nano Clean Stone je velmi účinný přípravek sloužící k prvotnímu vyčištění a odmaštění kamenů, betonů a jiných neglazovaných materiálů před aplikací ochranného prostředku Nano Protect Stone. Efektivně odstraňuje silniční nečistoty, mastné skvrny, řasy i plísně z kamenných teras, zdí i fasád.

Návod k použití

Přípravek před použitím důkladně protřepejte a poté jej nařed'te dle stupně znečištění a poréznosti materiálu v poměru 1:5 až 1:15 (jeden díl prostředku a x dílů vody). U extrémně znečištěných porézních kamenů lze také použít čistý koncentrát prostředku, který nanese pomocí rozprašovače na čistou plochu. Přípravek lze nanést i houbičkou, štětcem, nebo stříkat pistolí, to se hodí například u hrubých kamenných ploch. Po nanesení necháme působit cca 20 - 40 minut a poté povrchy důkladně omyjeme nejlépe tlakovou vodou. U silně a dlouhodobě znečištěných kamenných ploch můžeme dobu působení prodloužit, mechanickou cestou plochu přechistit režným kartáčem a případně postup opakovat až do úplného vyčištění kamene. Po důkladném vyschnutí je povrch připraven k aplikaci ochranné politury na kámen - Nano Protect Stone.

Rozsáhlejší plochy doporučujeme řešit pomocí tryskového čištění, kde postačí větší poměr ředění přípravku.

Spotřeba: V závislosti na znečištění a poréznosti kamenné plochy, cca 7-20 ml na m².

Naleznete v: Sada na kámen (Nano Stone Protection Pack), Velká sada pro domácnost (Luxury Home Pack)

Nano Clean Home - Universální čisticí a mycí prostředek

Přípravek se hodí na mytí a průběžnou údržbu všech typů podlah, linolea, dlaždic, hladkého betonu a také dřevěných, kožených, keramických, nerezových, plastových či lakovaných povrchů. Lze jej použít jak v interiéru, tak exteriéru.



Nano Clean Home slouží k prvotní přípravě povrchů před aplikací Nano politur Pikatec. Rychle a snadno odstraňuje široké spektrum nečistot i mastnot. Zároveň se používá k průběžné údržbě již chráněných povrchů, kde díky svému neagresivnímu složení pomáhá prodlužovat a zvyšovat funkčnost ochranných politur.

Návod k použití

Přípravek před použitím důkladně protřepejte. Protože je přípravek silný koncentrát, vždy jej ředíme dle míry znečištění a dle toho, zda povrch připravujeme pro první aplikaci ochranných politur, nebo jej používáme k údržbě již ošetřených povrchů.

Příprava povrchu před aplikací politur:

Před samotným čištěním vždy doporučujeme nejdříve odstranit z povrchů volné nečistoty a poté plochy lehce navlhčit. Přípravek následně zředíme vodou v poměru 1 díl prostředku a 20 dílů vody. U silněji znečištěných ploch doporučujeme zvýšit koncentraci v poměru 1 díl prostředku a 10 dílů vody. Takto zředěným roztokem plochy přetřeme, necháme chvíli působit a poté vyčištěný povrch opláchneme vodou a vytřeme do sucha. Povrchy zkontrolujeme a pokud se nám nepodařilo odstranit všechny nečistoty, postup opakujeme.

Údržba ošetřených povrchů:

Povrchy ošetřené nanokosmetikou Pikatec jsou hladké, mnohem odolnější vůči poškození a k jejich údržbě postačí jen suchá či navlhčená mikrovláknová utěrka. Pokud ale necháte nábytek, nebo jakýkoli povrch déle bez povšimnutí, špína se na něm může časem vrstvit a samotný vodou navlhčený hadr nemusí stačit. Stejně tak se neubráníte občasnému extrémnímu znečištění, když například nechtěně rozlijete sirup či něco mastného. Takto znečištěný povrch přestává odpuzovat nečistoty, vodu i mastnoty a vy tak můžete mít pocit, že politura nefunguje, nebo na povrchu již není. Ochranná vrstva nelze běžnými způsoby odstranit a odpudivé vlastnosti jsou díky nečistotám pouze dočasně omezeny. V žádném případě nepoužívejte k vyčištění abrazivní prostředky jako jsou houbičky na nádobí, čisticí prostředky na bázi písků apod. Tyto přípravky povrchy nečistí, ale špinu mechanicky vybrušují, čímž by mohlo dojít i k poškození nanovrstvy. U znečištěných ploch, kde již nestačí pouhé otření navlhčenou mikrovláknovou utěrkou, použijte slabší roztok přípravku Nano Clean Home a vody. V případě většího znečištění můžete koncentraci přípravku zvýšit a pokud jsou povrchy zamaštěné, doporučujeme je následně přečistit nejlépe mikrovláknovou utěrkou, na kterou si nastříkáme přípravek Čistič povrchů (Nano Clean Surface). V extrémních případech, u silně zamaštěných povrchů, bude nutné přečistit plochu přípravkem Nano aktivátor, který je schopen odstranit i chemicky velmi složité mastnoty a obnovit tak voděodpudivé vlastnosti ochranných politur.

Spotřeba: V závislosti na povrchu a síle znečištění, cca 0,25 ml na m².

Naleznete v: Sada pro koupelny a domácnost (Nano Home Pack), Střední sada pro domácnost (Large Home Pack), Velká sada pro domácnost (Luxury Home Pack)



Nano Clean Surface - Čistič povrchů

Přípravek se hodí na základní vyčištění a odmaštění neglazurovaných a matných povrchů před aplikací ochranných politur. Díky svým vlastnostem se také používá k průběžné údržbě všech typů ošetřených ploch.

Nano Clean Surface slouží k prvotnímu odmaštění a odstranění nečistot neglazurovaných povrchů jako jsou některé typy obkladů a dlažeb, měkčených plastů a broušeného nerez. Hodí se také pro přípravu matných povrchů v interiérech i exteriérech domácností před aplikací ochranných politur. Díky svému složení se používá i pro následnou údržbu ošetřených ploch všech typů.

Návod k použití

Přípravek před použitím důkladně protřepejte.

Příprava povrchu před aplikací politur:

Je-li povrch silně znečištěný, je nutné jej nejdříve umýt přípravkem Universální čistící a mycí prostředek (Nano Clean Home) nebo pomocí běžného saponátu bez vůní a příměsí. Omytý povrch poté opláchneme vodou a vysušíme. Na takto připravené plochy, nebo na povrchy, které jsou jen mírně znečištěné, zlehka přípravek Nano Clean Surface pomocí rozprašovače nanese a nejlépe mikrovláknovou utěrkou setřeme. Přípravek odstraní širokou škálu i těch nejmenších běžných nečistot společně s mastnotami, které by mohly omezit funkčnost a životnost následné nanoochrany. Před samotnou aplikací ochranných politur povrch vždy zkontrolujte, zda na něm nezůstaly některé z nečistot, nebo šmouhy. Pokud ano, postup opakujeme až do úplného vyčištění.

Údržba ošetřených povrchů:

Povrchy ošetřené nanokosmetikou Pikatec jsou hladké, mnohem odolnější vůči poškození a k jejich údržbě postačí jen suchá či navlhčená mikrovláknová utěrka. Pokud ale necháte nábytek, nebo jakýkoli povrch déle bez povšimnutí, špína se na něm může časem vrstvit a samotný vodou navlhčený hadr nemusí stačit. Stejně tak se neubráníte občasnému extrémnímu znečištění, když například nechtěně rozlijete sirup či něco mastného. Takto znečištěný povrch přestává odpuzovat nečistoty, vodu i mastnoty a vy tak můžete mít pocit, že politura nefunguje, nebo na povrchu již není. Ochranná vrstva nelze běžnými způsoby odstranit a odpudivé vlastnosti jsou díky nečistotám pouze dočasně omezeny. V žádném případě nepoužívejte k vyčištění abrazivní prostředky jako jsou houbičky na nádobí, čistící prostředky na bázi písků apod. Tyto přípravky povrchy nečistí, ale špínu mechanicky vybrušují, čímž by mohlo dojít i k poškození nanovrstvy. U znečištěných ploch, kde již nestačí pouhé otření navlhčenou mikrovláknovou utěrkou, přípravek lehce nastříkáme přímo na znečištěnou plochu, necháme chvíli působit a setřeme čistou a suchou utěrkou. Přípravek z povrchu zároveň odstraní široké spektrum mastnot. V extrémních případech, u silně zamaštěných povrchů, bude nutné přečistit plochu přípravkem Nano aktivátor, který je schopen odstranit i chemicky velmi složité mastnoty a obnovit tak voděodpudivé vlastnosti ochranných politur.



Spotřeba: V závislosti na znečištění, cca 5-8 ml na m².

Naleznete v: **Střední sada pro domácnost** (Large Home Pack), **Velká sada pro domácnost** (Luxury Home Pack)

Nano Degreaser & Polisher - **Odmašťovač a rozlešťovač**

Používá se pro finální odmaštění skel a dalších ploch a povrchů, které se chystáme ošetřit ochrannými politurami PIKATEC z řady Home. Slouží zároveň k rozlešťování ochranných politur na sklo (Nano Protect Glass), sklo-keramiku (Nano Protect Glass-Ceramic) a nerez (Nano Protect Stainless).

Nano Degreaser & Polisher vniká hluboko do pórů různých povrchů a dokáže tak odstranit široké spektrum mastnot, které by mohly ovlivnit přilnavost a funkčnost ochranných politur. Používá se proto jako finální odmašťovač před jejich aplikací.

Přípravek je také nezbytným pomocníkem při rozlešťování ochrany na sklo (Nano Protect Glass), sklo-keramiku (Nano Protect Glass-Ceramic) a nerez (Nano Protect Stainless). Přípravek naředí ještě nevytvrzelou přebytečnou vrstvu ochranných politur, které lze pak snadno rozleštit.

Návod k použití

Přípravek před použitím důkladně protřepejte.

Odmaštění povrchů před aplikací ochranných politur:

I zdánlivě čisté povrchy v sobě skrývají mastnoty, které mohou omezit funkčnost následné ochrany. Je tedy nutné je před samotnou aplikací ochrany odstranit. Ať už půjde o skla, lakované povrchy, plasty, dřevo, textil, nebo jakýkoli jiný povrch, postup je vždy totožný. Na čistou, nejlépe mikrovláknovou utěrku, si přípravek Nano Degreaser & Polisher lehce nastříkáme a povrchy zbravené hrubých nečistot utěrkou přetřeme. Pokud odmašťujete hladké nebo lesklé plochy, vždy zkontrolujte, zda na nich po odmaštění nezůstaly šmouhy. Pokud je vše v pořádku, můžeme zahájit nanášení ochranných politur. Pokud nám někde šmouhy zůstaly, postup opakujeme až do úplného vyčištění / odmaštění. U neglazurovaných a matných povrchů doporučujeme pro finální odmaštění použít přípravek Čistič povrchů (Nano Clean Surface).

Rozlešťování ochranných politur na sklo, sklo-keramiku a nerez:

Protože mají některé typy povrchů složitou strukturu a jsou vystavovány extrémním podmínkám, přizpůsobili jsme tomu i složení jednotlivých ochranných politur. Vzhledem k tvrdosti některých z nich je pak rozleštění běžnou cestou velmi obtížné. Přípravek Nano Degreaser & Polisher jsme proto uzpůsobili tak, aby přebytek ochranné vrstvy naředil a bylo snadné je ze povrchů odstranit / rozleštit. K tomu používáme mikrovláknovou utěrku, na kterou si lehce přípravek nastříkáme a ihned



začneme rozlešřovat. Na utěrku příliš netlačíme, zvýšili se nám pracnost, opět si na utěrku přípravek přidáme a pokračujeme v práci. Utěrka do sebe absorbuje přebytky politory, proto je vhodné ji překládat a v době, kdy při rozlešřování začíná zanechávat stopy, ji otočit. Obdobně lze přípravek použít i při rozlešřování ostatních ochran, které se standardně rozlešřují pouze pomocí suché mikrovláknové utěrky. Pokud jste ale nanесли příliš velkou vrstvu, pracnost se může zvýšit. V tomto případě lze pak přípravek využít i pro rozlešření takto postižených ploch.

Spotřeba: cca 5-7 ml na m².

Důležité informace: Vždy odmašřujte povrch předmytý / předčišřtřený, zbavený hrubých nečistot, aby v jejich důsledku nemohlo dojít k poškrábání čišřtřeně plochy. **Přípravek nelze zaměnit s prostředky z řady CARI!** Vzhledem k rozdílnému složení by mohlo dojít k poškození ochranné vrstvy a nefunkčnosti ochran.

Naleznete v: **Sada na sklo** (Nano Glass Protection Pack), **Sada na nerezové materiály** (Nano Stainless Protection Pack), **Sada na sklo-keramické varné desky** (Nano Glass-Ceramic Protection Pack), **Sada na keramické povrchy a dlaždice** (Nano Ceramic & Sanitary Protection Pack), **Sada na plasty** (Nano Plastic Protection Pack), **Sada na lakované povrchy** (Nano Painted Surface Protection pack), **Sada pro koupelny a domácnost** (Nano Home Pack), **Střední sada pro domácnost** (Large Home Pack), **Velká sada pro domácnost** (Luxury Home Pack)

Ochranné politory PIKATEC

Produkty lze zakoupit samostatně, nebo jsou součástí uvedených sad. Používají se k nanesení ochranné nanovrstvy na vyčišřtšené povrchy. Ochranné politory nikdy neaplikujte na přímém slunci, při teplotách nad 25°C a u venkovních aplikací za dešřt. Doporučujeme vždy číst aktuální informace na webové stránce jednotlivých produktů. Vždy je nutné dodržovat aplikační postup a v případě nejasností se obrátit na naši technickou podporu.



Nano Protect Stainless - Ochranná politura na nerezové materiály, chrom a barevné kovy

Přípravek je vhodný pro všechny nerezové, ale i chromované předměty a plochy jako jsou lednice, trouby, dřezy, baterie, konvice, toustovače a jiné, ale například i pro nerezové zábradlí, stoly, dveře, výtahy apod. Ošetřený povrch odpuzuje veškeré tekutiny a organické zbytky, které mají tendenci narušit strukturu materiálu a zanechávat na něm stopy.

Politura Nano Protect Stainless je určena speciálně pro ochranu nerezových a dalších kovů jako jsou chrom, měď, mosaz apod. Nanočástice oxidů křemíku a zirkonu vnikají do pórů materiálu, vyhlazují jeho povrch a vytváří neviditelnou vrstvu, která snižuje ulpívání nečistot a povrch se tak velmi snadno udržuje. Ošetřené plochy jsou antibakteriální a mají vynikající odolnost proti poškození a tvorbě vodního kamene nebo usazenin (např. u vodovodních baterií, chrličů vody u bazénů, apod). Ani organické zbytky ošetřený povrch nepoškodí a po určité době odolává vrstva i působení kyselin obsažených například v ptačím trusu. Na površích mnohem méně ulpívají otisky prstů a v případě jejich vzniku je lze velmi snadno odstranit jedním tahem utěrkou. Díky voděodpudivosti (hydrofobitě) dochází na povrchu k odvalování kapek (kuliček) vody po povrchu samospádem, nebo prouděním vzduchu (například průvanem). Podobně působí ochrana i proti oleji.

Návod k použití

Než vůbec začnete aplikovat, je nutné nerezové, nebo jiné kovové plochy zbavit veškerých nečistot a mastnot, které by mohly zapříčinit omezenou funkci politury a její životnost. Zkontrolujte, zda na povrchu nezůstaly stopy po kapkách vody, nebo jiné fleky. Ty je potřeba před aplikací odstranit, jinak byste je v polituře mohli „zakonzervovat“ a bylo by velmi obtížné se jich následně zbavit. Závěrečné dočištění/odmaštění povrchu provádějte vždy s pomocí přípravku Nano Degreaser & Polisher - Odmašťovač a Rozlešťovač, který si lehce nastříkáme nejlépe na mikrovláknovou utěrku a povrch s ní přetřeme.

Před použitím i během aplikace přípravek velmi důkladně protřepávejte. Na aplikační utěrku umístíme pomocí pumpičky pouze jednu dávku ochranné politury. **Pokud máme broušený nerez, nanášíme souvislý a velmi tenký film přípravku vždy ve směru brusu (nikoli kruhivým pohybem!).** Při práci se snažte znovu nepřejíždět již naaplikované plochy, zvýšila by se tak pracnost jak nanášení, tak i následného rozlešťování. Nemusíte mít obavy, pohybujeme se v nano prostředí a jedna vrstva (jedno přejetí plochy aplikační utěrkou) je pro ošetření povrchu naprosto dostačující. V momentě, kdy utěrka při aplikaci již nezanechává slabý film, přidáme na ni další kapku ochranné politury a pokračujeme v práci. Ošetřujeme-li hladké lesklé plochy, ochranu nanášíme kruhivými pohyby. Po nanesení necháme polituru 5 minut vytvrdnout.

Po 5ti minutách začneme rozlešťovat polituru mikrovláknovou utěrkou, na kterou si lehce nastříkáme přípravek Nano Degreaser & Polisher. U broušených nerezů opět ve směru brusu. Na utěrku příliš netlačíme, zvýší-li se nám pracnost, opět si na utěrku přidáme přípravek Nano Degreaser & Polisher a pokračujeme až do úplného vyleštění. Utěrka do sebe absorbuje přebytek politury, proto je vhodné ji překládat a v době, kdy při rozlešťování začíná zanechávat stopy, ji otočit.

Týden až 2 týdny po aplikaci je vhodné povrch umýt ručně teplou vodou a po vysušení přečistit pomocí utěrky, na kterou si opět lehce nastříkáme přípravek Nano



Degreaser & Polisher. Odstraní se tím mastnoty, které ochranná politura dodatečně z povrchu vyloučí (tzv. emulgátory), a které do odstranění omezují voděodpudivý efekt.

Optimální účinek a finální tvrdost ochranné politure nastává až po 12ti hodinách a nelze ji běžnými prostředky z povrchu odstranit. Pokud dojde k lokálnímu omezení voděodpudivých vlastností, je třeba povrch důkladně umýt, a případně postižené místo odmastit. Voděodpudivý efekt se poté znovu nastartuje.

Spotřeba: cca 3 - 6 ml na m². Po otevření lahvičky polituru ihned spotřebujte.

Důležité informace: Výrobci nerezového vybavení ošetřují své produkty speciálními oleji, které zajišťují pěkný vzhled a zároveň zakrývají možné výrobní vady. Protože před aplikací nano přípravku musíme povrch precizně odmastit, může se stát, že se na povrchu nerezové plochy objeví po odmaštění fleky a mapy, které by se po aplikaci mohly ještě více zvýraznit. Doporučujeme proto plochy po odmaštění důkladně zkontrolovat a je-li vše v pořádku, vyzkoušet aplikaci ochranné politure na méně viditelném místě. Pokud již při odmaštění zjistíte přítomnost šmouh a fleků, doporučujeme povrch před aplikací přechistit přípravkem Nano Clean Surface a poté jej opět zkontrolovat. Je-li vše v pořádku, vyzkoušíme aplikaci opět na méně viditelném místě a až poté aplikujeme celou plochu.

Naleznete v: [Sada na nerezové materiály](#) (Nano Stainless Protection Pack), [Sada pro koupelny a domácnost](#) (Nano Home Pack), [Střední sada pro domácnost](#) (Large Home Pack), [Velká sada pro domácnost](#) (Luxury Home Pack)

Nano Protect Glass - Ochranná politura na skla a zrcadla

Prostředek se hodí na ochranu venkovních i vnitřních skleněných či zrcadlových ploch. Je ideální pro ošetření oken, skleněných vitrín, zimních zahrad, přístřešků či bazénových zakrytí vyrobených ze skla. V interiéru se skvěle hodí na ošetření skleněného nábytku, zrcadel, skleněných sprchových koutů a všude tam, kde sklo přijde do kontaktu s vodou a tvoří se na něm vodní kámen.

Ochranná politura Nano Protect Glass vyhlazuje povrch skel či zrcadlových ploch a vytváří na nich extrémně tvrdou a pružnou vrstvu z nanočástic oxidů křemíku a zirkonu. Povrch skla se tak dokonale uzavře, ošetřená plocha se méně špiní, má samočistící efekt a jeho údržba je velmi snadná. Díky voděodpudivosti (hydrofobitě) dochází na skle k odvalování kapek (kuliček) vody po povrchu samospádem, nebo prouděním vzduchu (například průvanem). Přípravek zajistí ochranu před vodním kamenem, před chemikáliemi (například zbytky mýdel a sprchových gelů v koupelnách), u oken například před ptačím trusem a ošetřený povrch se stává přirozeně antibakteriálním. Až 2 roky odolávají ošetřené plochy i drobným mechanickým poškozením.



Návod k použití

Než vůbec začnete aplikovat, je nutné sklo zbavit veškerých nečistot a mastnot, které by mohly zapříčinit omezenou funkci politory a její životnost. Zkontrolujte, zda na skle či zrcadle nezůstaly stopy po kapkách vody, nebo jiné fleky. Ty je potřeba před aplikací odstranit, jinak byste je v polituře mohli „zakonzervovat“ a bylo by velmi obtížné se jich následně zbavit. Závěrečné dočištění/odmaštění skla provádějte vždy s pomocí přípravku Nano Degreaser & Polisher - Odmašťovač a Rozlešřovač, který si lehce nastříkáme nejlépe na mikrovláknovou utěrku a sklo s ní přetřeme.

Před použitím i během aplikace přípravků velmi důkladně protřepávejte. Na aplikační utěrku **umístíme pomocí pumpičky pouze jednu dávku ochranné politory. Krouživými pohyby pak na sklo nanese souvislý a velmi tenký film přípravku.** Při práci se snažte znovu nepřejíždět již naaplikované plochy, zvýšila by se tak pracnost jak nanášení, tak i následného rozlešřování. Nemusíte mít obavy, pohybujeme se v nano prostředí a jedna vrstva (jedno přejetí plochy aplikační utěrkou) je pro ošetření povrchu naprosto dostačující. V momentě, kdy utěrka při aplikaci již nezanechává slabý film, přidáme na ni další kapku ochranné politory a pokračujeme v práci. Po nanesení necháme polituru 5 minut vytvrdnout.

Po 5ti minutách **začneme rozlešřovat polituru mikrovláknovou utěrkou, na kterou si lehce nastříkáme přípravek Nano Degreaser & Polisher.** Na utěrku příliš netlačíme, zvýší-li se nám pracnost, opět si na utěrku přidáme přípravek Nano Degreaser & Polisher a pokračujeme až do úplného vyleštění. Utěrka do sebe absorbuje přebytek politory, proto je vhodné ji překládat a v době, kdy při rozlešřování začíná zanechávat stopy, ji otočit. Optimální účinek a finální tvrdost ochranné politory nastává až po 12ti hodinách.

Týden až 2 týdny po aplikaci je nutné sklo umýt ručně teplou vodou a po vysušení přečistit pomocí utěrky, na kterou si opět lehce nastříkáme přípravek Nano Degreaser & Polisher. Odstraní se tím mastnoty, které ochranná politura dodatečně ze skla vyloučí (tzv. emulgátory) a které do odstranění omezují voděodpudivý efekt.

Ochranná politura nelze běžnými prostředky z povrchu odstranit. Pokud dojde k lokálnímu omezení voděodpudivých vlastností, je třeba sklo důkladně umýt, a případně postižené místo odmastit. Voděodpudivý efekt se poté znovu nastartuje.

Důležité informace: Ochranná politura není vhodná na pískovaná a obdobně povrchově upravovaná skla. Nanovrstva nezabraňuje orosení skel.

Spotřeba: cca 2 - 4 ml na m². Po otevření lahvičky polituru ihned spotřebujte.

Naleznete v: **Sada na sklo** (Nano Glass Protection Pack), **Sada pro koupelny a domácnost** (Nano Home Pack), **Střední sada pro domácnost** (Large Home Pack), **Velká sada pro domácnost** (Luxury Home Pack)



Nano Protect Ceramic & Sanitary - Ochrana keramických povrchů a dlaždic

Přípravek se používá na veškeré keramické povrchy jako jsou dlaždice a obklady, umyvadla, bidety, toaletní mísy, keramické vany, sprchové kouty, držáky na mýdla, ale i keramické sošky či jiné dekory nebo části nábytku.

Především v koupelnách a sociálních zařízeních nalezneme nejčastěji keramické vybavení, obklady a dlažby. Nejen zde ale na tyto materiály působí různé chemikálie, vodní kámen, vlhkost, UV záření a další vlivy, které mají za následek silné narušení svrchní vrstvy keramiky, postupnou ztrátu lesku, nevzhlednost a obtížnou údržbu. Keramické povrchy jsou samy o sobě velmi pórovité, jakákoli špína a nečistoty se velmi snadno dostávají do jejich útrob, ze kterých je lze jen velmi těžko odstranit. K čištění se běžně používají různé pískové přípravky, nebo hrubé houbičky, které špínu nečistí, ale vybrušují a tím ještě více dochází k poškození materiálu. Nanočástice obsažené v ochranné polituře vnikají do pórů materiálu, vyhlazují jeho povrch a vytváří neviditelnou vrstvu, která mimo jiné snižuje ulpívání nečistot. Povrch se tak velmi snadno udržuje. Ošetřené plochy odpuzují vodu a díky antibakteriálním vlastnostem brání růstu povrchových plísní. Přípravek zajistí ochranu před vodním kamenem, před chemikáliemi (například zbytky mýdel a sprchových gelů v koupelnách). Díky mnohonásobnému zvýšení tvrdosti ošetřených povrchů odolávají ošetřené plochy i drobným mechanickým poškozením.



Návod k použití

Než vůbec začnete aplikovat, je nutné povrchy zbavit veškerých nečistot a mastnot. Především mýdla, sprchové gely a různé čisticí chemikálie zanechávají na površích zbytky různých chemických prvků, které by mohly zpříčinit omezenou funkci politury a její životnost, proto doporučujeme povrch před aplikací odmastit i vícekrát. Zkontrolujte, zda na površích nezůstaly také stopy po kapkách vody, nebo jiné fleky. Ty je potřeba před aplikací z povrchu odstranit, jinak byste je v polituře mohli „zakonzervovat“ a bylo by velmi obtížné se jich následně zbavit.

Před použitím i během aplikace přípravek velmi důkladně protřepávejte. Na aplikační utěrku (nebo aplikační Pad z mikrovlákna) **umístíme pomocí pumpičky pouze jednu dávku ochranné politury. Krouživými pohyby pak na povrchy nanese souvislý a velmi tenký film přípravku.** Při práci se snažte znovu nepřejíždět již naaplikované plochy, zvýšila by se tak pracnost jak nanášení, tak i následného rozlešťování. Nemusíte mít obavy, pohybujeme se v nano prostředí a jedna vrstva (jedno přejetí plochy aplikační utěrkou) je pro ošetření povrchu naprosto dostačující. V momentě, kdy utěrka při aplikaci již nezanechává slabý film, přidáme na ni další kapku ochranné politury a pokračujeme v práci. Po nanesení necháme polituru 30 minut vytvrdnout.

Po 30ti minutách začneme rozlešťovat polituru mikrovláknovou utěrkou. Na utěrku příliš netlačíme a pokračujeme až do úplného vyleštění. Utěrka do sebe absorbuje přebytek politury, proto je vhodné ji překládat a v době, kdy při rozlešťování začíná zanechávat stopy, ji otočit.

Týden až 2 týdny po aplikaci je vhodné povrch umýt ručně teplou vodou a po vysušení přečistit pomocí utěrky, na kterou lehce nastříkáme přípravek Nano Degreaser & Polisher. Odstraní se tím mastnoty, které ochranná politura dodatečně z povrchu vyloučí (tzv. emulgátory), a které do odstranění omezují voděodpudivý efekt.



Optimální účinek a finální tvrdost ochranné politury nastává až po 12ti hodinách a nelze ji běžnými prostředky z povrchu odstranit. Pokud dojde k lokálnímu omezení voděodpudivých vlastností, je třeba povrch důkladně umýt, a případně postižené místo odmastit. Voděodpudivý efekt se poté znovu nastartuje.

Spotřeba: cca 3 - 5 ml na m². Po otevření lahvičky polituru ihned spotřebujte.

Důležité informace: Ochranná politura je vhodná i pro ošetření spár mezi jednotlivými dlaždicemi a obklady. U povrchů zasažených plísní je nutné nejdříve tuto zcela odstranit včetně jejího zárodku. V případě, že u hloubkové plísně původ neodstraníme, ochranná politura pouze dočasně její růst zpomalí.

Naleznete v: [Sada na ochranu keramických povrchů a dlaždic](#) (Nano Ceramic & Sanitary Protection Pack), [Sada pro koupelny a domácnost](#) (Nano Home Pack), [Střední sada pro domácnost](#) (Large Home Pack), [Velká sada pro domácnost](#) (Luxury Home Pack)

Nano Protect Plastic - Ochrana plastů

Prostředek se hodí na ochranu venkovních i vnitřních plastových výrobků, van, sprchových koutů, bazénů, hydromasážních van, rámu oken a dalšího plastového nábytku nebo vybavení.

Snad nejtěžší v interiérech i exteriérech nejen domácností je udržování plastových povrchů. Jejich struktura je pod mikroskopem velmi hrubá a omytí je vlastně pouhé rozpuštění špíny a její následné rozetření do povrchu. Ten pak vypadá zašle, bílá barva šediví a nejen působením UV záření je čím dál hrubší. Časem povrch vypadá, že již nejde umýt a je trvale znečištěn. Nanočástice obsažené v ochranné polituře vnikají do pórů materiálu, vyhlazují jeho povrch a vytváří neviditelnou odolnou vrstvu, která mimo jiné snižuje ulpívání nečistot. Povrch se tak velmi snadno udržuje. UV filtry v polituře pak významně snižují poškozování a rozpad plastů vlivem slunečního UV záření. Ochranný štít má dlouhodobé působení, odpuzuje vodu, zajistí vysoký lesk, odolnost proti škrábancům od drobných nečistot a prachu a také chrání povrch před působením různých chemikálií.

Návod k použití

Přípravek před použitím důkladně protřepejte. Nanáší se na suché, očištěné a odmaštěné povrchy. Na aplikační utěrku (nebo aplikační Pad z mikrovlákna) **umístíme pomocí pumpičky pouze jednu dávku ochranné politury. Krouživými pohyby pak na povrchy nanese souvislý a velmi tenký film přípravku.** U hrubých a vzorovaných plastů je lepší polituru nanášet pomocí houbičky (příslušenství Pikatec), na kterou si umístíme několik dávek ochranné politury, kterou



opakovaným svíráním houbičky dostaneme do její struktury. S takto „nasátou“ houbičkou přetřeme vzorovaný plast. V momentě, kdy utěrka (nebo houbička) při aplikaci již nezanechává slabý film, přidáme na ni další kapku ochranné politury a pokračujeme v práci. Po nanesení nechejte cca 30 minut vytvrdnout.

Po 30ti minutách začneme rozlešřovat polituru mikrovláknovou utěrkou. Na utěrku příliš netlačíme a pokračujeme až do úplného vyleštění. Utěrka do sebe absorbuje přebytky politury, proto je vhodné ji překládat a v době, kdy při rozlešřování začíná zanechávat stopy, ji otočit. Hladké, tvrdé plasty se rozlešřují velmi jednoduše a jakýmkoliv způsobem. Některé materiály a struktury však při nanesení jakéhokoliv prostředku způsobují dočasné aplikační fleky. Pokud se Vám tyto objeví a nepovede se rozlešřit je suchou utěrkou, použijte k rozlešřění přípravek Nano Clean Surface, který lehce nastříkejte na mikrovláknovou utěrku a aplikovaný povrch vyleštěte do požadovaného vzhledu.

Týden až 2 týdny po aplikaci je vhodné povrch umýt ručně teplou vodou a po vysušení přechřistit pomocí utěrky, na kterou lehce nastříkáme přípravek Nano Degreaser & Polisher. Odstraní se tím mastnoty, které ochranná politura dodatečně z povrchu vyloučí (tzv. emulgátory), a které do odstranění omezují voděodpudivý efekt.

Optimální účinek a finální tvrdost ochranné politury nastává až po 12ti hodinách a nelze ji běžnými prostředky z povrchu odstranit. Pokud dojde k lokálnímu omezení voděodpudivých vlastností, je třeba povrch důkladně umýt, a případně postižené místo odmastit. Voděodpudivý efekt se poté znovu nastartuje.

Spotřeba: cca 3 - 5 ml na m². Po otevření lahvičky polituru ihned spotřebujte.

Naleznete v: Sada na ochranu plastů (Nano Plastic Protection Pack), Sada pro koupelny a domácnost (Nano Home Pack), Střední sada pro domácnost (Large Home Pack), Velká sada pro domácnost (Luxury Home Pack)

Nano Protect Painted Surface - Ochrana lakovaných povrchů

Prostředek se hodí na ochranu venkovního i vnitřního lakovaného nábytku, na ošetření klavírových laků, lakovaných plechů, oken, schodišť, lakovaných částí koupelen, kuchyňských sestav s efektem vysokého lesku, lakovaných podlah, lakovaného dřeva a podobně.

Lakované povrchy jsou velmi měkké, snadno podléhají mechanickému poškození, změnám barevnosti a čím dál tím hůře se udržují. U moderních nábytkových sestav ve vysokém lesku se také setkáváme se všudepřítomnými otisky prstů, které není snadné odstranit bez různých chemických přípravků. Ty ale špinu a nečistoty jen naředí a setřením je ještě více vtlačíme do struktury laku. Ochranná politura Nano Protect Painted Surface vytváří na povrchu extrémně tvrdou a pružnou vrstvu z nanočástic oxidů křemíku a zirkonu, které povrch laku vyhladí a dokonale uzavřou. Ošetřená plocha je výrazně odolnější proti mechanickému poškození, méně se špiní a jeho údržba je velmi snadná. Drobné částice prachu a nečistot nevnikají do struktury materiálu, ale zůstávají na jeho povrchu, odkud je lze díky odpudivosti nanovrstvy velmi snadno odstranit. Ochranná politura zvyšuje a prohlubuje lesk a také zásadně snižuje ulpívání otisků prstů. Pokud se přece jen nějaký otisk na



povrchu objeví, jedním tahem utěrkou jej lze lehce odstranit.

Návod k použití

Než vůbec začnete aplikovat, je nutné povrch zbavit veškerých nečistot a mastnot, které by mohly zapříčinit omezenou funkci politury a její životnost. Zkontrolujte, zda na površích nezůstaly také stopy po kapkách vody, šmouhy nebo jiné fleky. Ty je potřeba před aplikací z povrchu odstranit, jinak byste je v polituře mohli „zakonzervovat“ a bylo by velmi obtížné se jich následně zbavit.

Před použitím i během aplikace přípravků velmi důkladně protřepávejte. Na aplikační utěrku (nebo aplikační Pad z mikrovlákna) **umístíme pomocí pumpičky pouze jednu dávku ochranné politury. Krouživými pohyby pak na povrchy nanese souvislý a velmi tenký film přípravku.** V případě, že ošetřujeme strukturovaný lakovaný povrch (například lakované dřevo), doporučujeme nanášet přípravek vždy po směru jeho let (nikoli krouživým pohybem). Při práci se snažte znovu nepřejíždět již naaplikované plochy, zvýšila by se tak pracnost jak nanášení, tak i následného rozlešťování. Nemusíte mít obavy, pohybujeme se v nano prostředí a jedna vrstva (jedno přejetí plochy aplikační utěrkou) je pro ošetření povrchu naprosto dostačující. V momentě, kdy utěrka při aplikaci již nezanechává slabý film, přidáme na ni další kapku ochranné politury a pokračujeme v práci. Po nanesení necháme polituru 30 minut vytvrdnout.

Po 30ti minutách začneme rozlešťovat polituru mikrovláknovou utěrkou. Na utěrku příliš netlačíme a pokračujeme až do úplného vyleštění. Utěrka do sebe absorbuje přebytky politury, proto je vhodné ji překládat a v době, kdy při rozlešťování začíná zanechávat stopy, ji otočit. U strukturovaných povrchů doporučujeme rozlešťovat polituru opět po létech. Optimální účinek a finální tvrdost ochranné politury nastává až po 12ti hodinách.

Týden až 2 týdny po aplikaci je vhodné povrch umýt ručně teplou vodou a po vysušení přečistit pomocí utěrky, na kterou lehce nastříkáme přípravek Nano Degreaser & Polisher. Odstraní se tím mastnoty, které ochranná politura dodatečně z povrchu vyloučí (tzv. emulgátory), a které do odstranění omezují voděodpudivý efekt.

Důležité informace: Ochrannou polituru lze s opatrností použít i na laky matné. Vzhledem k různým kvalitám materiálů a laků ale vždy nejdříve vyzkoušejte aplikaci na méně viditelném místě a teprve poté, pokud bude vše v pořádku, naaplikujte celou plochu. Méně kvalitní matné povrchové úpravy mohou při aplikaci jakéhokoli přípravku měnit svůj vzhled.

Spotřeba: cca 3 - 5 ml na m². Po otevření lahvičky polituru ihned spotřebujte.

Naleznete v: Sada na ochranu lakovaných povrchů (Nano Painted Surface Protection Pack), Střední sada pro domácnost (Large Home Pack), Velká sada pro domácnost (Luxury Home Pack)



Nano Protect Leather - Ochrana kůže

Prostředek se hodí na ochranu venkovního i vnitřního koženého nábytku jako jsou například sedací soupravy, kožené potahy židlí či sedaček, kožená obložení nábytku apod.

Přípravek Nano Protect Leather je speciálně vyvinutá politura na ochranu kůže s antibakteriálním účinkem. Složení přípravku zajišťuje zpevnění povrchu, větší oděruvzdornost a ochranu proti UV záření, které mimo jiné způsobuje změny barevnosti. Ošetřený povrch mnohem lépe odolává běžnému opotřebení, způsobenému například sezením a následným třením při pohybu osob na sedací soupravě. Přípravek kůži do hloubky vyživuje, zvláčňuje a dodává jí potřebný lesk. Vytváří na povrchu jakousi membránu, která nepropouští kapky vody do sebe, ale naopak propustí ven mnohonásobně menší částice páry či vodou nasyceného vzduchu. Kůže tedy tzv. „dýchá“. Povrchová membrána obsahuje nanočástice, které jsou usazeny v hrubé struktuře kůže těsně pod povrchem. Celý systém je tak zpevněný a vydrží mnohem déle než po ošetření běžnými prostředky na bázi různých vosků a olejů. Prostředek obsahuje zvláčňující a vyživující přísady včetně vitamínů, které díky membráně téměř nepropouští ven a kůže je tak vyživována po velmi dlouhou dobu. Zároveň se méně špiní, lépe čistí a na jejím povrchu se nerozšiřují různé plísňe a bakteriální kultury.

Návod k použití

Než vůbec začnete aplikovat, je nutné povrch zbavit veškerých nečistot a mastnot, které by mohly zapříčinit omezenou funkci politury a její životnost. Zkontrolujte, zda na površích nezůstaly také stopy po nečistotách, šmouhy nebo jiné fleky. Ty je potřeba před aplikací z povrchu odstranit, jinak byste je v polituře mohli „zakonzervovat“ a bylo by velmi obtížné se jich následně zbavit.

Aby došlo ke správnému promísení všech aditiv, vitamínů a nanočástic, doporučujeme před aplikací prostředek ohřát vložením lahvičky do vodní lázně o teplotě cca 40-50°C asi na 5 minut a následně ji velmi důkladně protřepat. Nanášení se provádí v malém množství pomocí čistého hadříku či dvouvrstvé houbičky, kterými se přípravek lehce rovnoměrně roztírá, aby se „vpil“ do kůže. V případě perforované kůže (s dírkami) naneste malé množství přípravku na hadřík, rozetřete jej na nějakém hladkém povrchu, aby se prostředek lehce „vpil“ do hadříku a teprve poté roztírejte po perforované kůži. Prostředek tak nezateče do dírek a nezalepí je. Po rozetření nechte působit zhruba 1 hodinu a poté rozleštěte jemným, nejlépe mikrovláknovým hadříkem. Před případným nanášením druhé vrstvy (doporučuje se u starých či přeschlých kůží) musí první vrstva povrchově zaschnout a na omak nesmí lepit. Druhou vrstvu vždy nanášejte a roztírejte velmi jemně, abyste nepoškodili vrstvu předcházející, nebo ji naneste až po několika hodinách. I druhou vrstvu je nutno rozleštit. Poslední fází je polymerizace, kdy prostředek Nano Protect Leather cca 12 hodin po rozetření finální vrstvy vytvrdne a má konečnou pevnost a pružnost.

Důležité informace: Politura není vhodná na ochranu broušené kůže (semiš, alcantara atd.), k ošetření tohoto typu kůže se používá ochrana na textil.



Spotřeba: cca 10 - 15 ml na m² u dvou vrstev. Po otevření lahvičky polituru ihned spotřebujte.

Naleznete v: Sada na kůži (Nano Leather Protection Pack), Střední sada pro domácnost (Large Home Pack), Velká sada pro domácnost (Luxury Home Pack)

Nano Protect Textile - Ochrana textilu z přírodních vláken

Prostředek se hodí k ošetření venkovních i vnitřních textilních sedacích souprav a dalších textilních produktů, které jsou vyrobeny z přírodních vláken, např. bavlny. Přípravek se používá i pro ošetření přírodní tzv. broušené kůže známé také jako semiš, velur nebo nubuk.

Hydrofobní nanotechnologický prostředek, který slouží k ochraně textilií. Nanočástice (miliardtina metru) snadno pronikají do struktur textilních materiálů a utvářejí okolo vláken neviditelnou vrstvu, která odpuzuje nečistoty i ostatní molekuly kapalin. Cizí látky tedy nemohou proniknout k textilnímu vláknu, který takto odolává vlhkosti, zašpinění a vzniku skvrn, a to i od agresivních látek (káva, krev, červené víno, olej, tuky, zbytky potravin, chemikálie). Veškeré kapaliny vlivem hydrofobního (voděodpudivého) efektu z povrchu ošetřené textilie jednoduše sklouznou. Prostředek zpevňuje textilií proti oděru a chrání ji před UV zářením i při proměnlivých teplotách. Ošetření povrchu přípravkem Nano Protect Textile není vidět a ani na omak nejsou cítit žádné změny (je nelepivý a dokonale prodyšný). Po vyprání je nutné ošetření přípravkem Nano Protect Textile zopakovat.

Návod k použití

Příprava povrchu: Pro správnou funkčnost ochranné politury je důležité zajistit, aby se s ní chráněný povrch dobře spojil. Z tohoto důvodu je potřeba zbavit textil nebo broušenou kůži předchozí impregnace. V ideálním případě je nejlepší textilií vyprat v pračce bez aviváže. Pokud toto není možné, například u sedaček apod., doporučujeme textilií přetřít utěrkou, na kterou si nastříkáme přípravek Nano Degreaser & Polisher - Odmašťovač a Rozlešťovač. Tím látku zbavíme povrchových mastnot i impregnací.

Na suché a očištěné textilie nanese se ze vzdálenosti 20 - 30 cm pomocí rozprašovače tenkou souvislou vrstvu prostředku Nano Protect Textile. Na větší plochy lze při průmyslovém využití použít i stříkací pistoli. V případě silné textilie doporučujeme nanesenou vrstvu „vmasírovat“ nesavým hadříkem do struktury látky. Nano Protect Textile se tak lépe dostane k vláknům. Necháme uschnout za běžné pokojové teploty nebo při teplotě do max. 40° C. U hrubě tkaných textilií doporučujeme aplikovat dvě i více vrstev a to tak, že první vrstvu stříkáme na povrch v horizontálním směru, necháme ji zaschnout a poté nanese další vrstvu ve směru vertikálním. Ochranný efekt nastává cca 1 hodinu po finálním uschnutí.



Optimální ochranný účinek nastává až po 24 hodinách, kdy se nanočástice na povrchu urovňají a vytvoří ochranný štít.

Důležité informace: Mezi jednotlivými vlákny každé textilie se nacházejí vzduchové mezery. Čím hruběji je látka tkaná, tím větší mezery se mezi jednotlivými vlákny nachází, a protože se ochranná politura váže pouze k vláknům, tyto mezery nevyplňuje. Rozlitá tekutina, zejména pokud se jedná o silnější proud, tak může díky vzduchovým mezerám do hrubých textilií vtéct, nepoškodí však vlákno samotné.

Spotřeba: cca 8 - 12 ml na m².

Naleznete v: **Střední sada pro domácnost** (Large Home Pack), **Velká sada pro domácnost** (Luxury Home Pack)

Nano Protect Syntetic Textile - Ochrana textilií z umělých vláken

Prostředek se hodí k ošetření venkovních i vnitřních textilních sedacích souprav a dalších textilních produktů, které jsou vyrobeny z umělých vláken, např. z polyesteru, polyamidu, polypropylenu, a dalších syntetických druhů textilií včetně Alcantary.

Nanočástice snadno pronikají do struktur výše zmíněných materiálů a utvářejí okolo vláken neviditelnou vrstvu, která odpuzuje nečistoty i ostatní molekuly kapalin. Textilie pak odolávají vlhkosti, zašpinění a vzniku skvrn, a to i od agresivních látek (káva, krev, červené víno, oleje, tuky, zbytky potravin, chemikálie). Ošetřené textilie odolávají také atmosférickým vlivům počasí jako je déšť, sníh a mraz, žloutnutí a UV záření. Chráněné textilie jsou také velmi odolné proti stárnutí. Protože jsou některé látky tkané ze směsi umělých a přírodních vláken, je ošetření přípravkem Nano Protect Syntetic Textile vhodné všude tam, kde podíl umělých vláken je 30% a více.

Návod k použití

Příprava povrchu: Pro správnou funkčnost ochranné politury je důležité zajistit, aby se s ní chráněný povrch dobře spojil. Z tohoto důvodu je potřeba zbavit textil předchozí impregnace. V ideálním případě je nejlepší textili vyprat v pračce bez aviváže. Pokud toto není možné, například u sedaček apod., doporučujeme textili přetřít utěrkou, na kterou si nastříkáme přípravek Nano Degreaser & Polisher - Odmašťovač a Rozlešťovač. Tím látku zbavíme povrchových mastnot i impregnací.



Na suché a očištěné textilie nanese se ze vzdálenosti 20 - 30 cm pomocí rozprašovače tenkou souvislou vrstvou prostředku Nano Protect Syntetic Textile. Na větší plochy lze při průmyslovém využití použít i stříkací pistoli. V případě silné textilie doporučujeme nanesenou vrstvu „vmasírovat“ nesavým hadříkem do struktury látky. Nano Protect Syntetic Textile se tak lépe dostane k vláknům. Necháme uschnout za běžné pokojové teploty nebo při teplotě do max. 40° C. U hrubě tkaných textilií doporučujeme aplikovat dvě i více vrstev a to tak, že první vrstvu stříkáme na povrch v horizontálním směru, necháme ji zaschnout a poté nanese se další vrstvou ve směru vertikálním. Ochranný efekt nastává cca 1 hodinu po finálním uschnutí.



Důležité informace: Mezi jednotlivými vlákny každé textilie se nacházejí vzduchové mezery. Čím hruběji je látka tkaná, tím větší mezery se mezi jednotlivými vlákny nacházejí, a protože se ochranná politura váže pouze k vláknům, tyto mezery nevyplňuje. Rozlitá tekutina, zejména pokud se jedná o silnější proud, tak může díky vzduchovým mezerám do hrubých textilií vtéct, nepoškodí však vlákno samotné.

Rozprašovač dodávaný společně s ochrannou politurou lze použít pouze jedenkrát. Při použití politury s odstupem času je třeba jej vyměnit za nový.

Spotřeba: cca 8 - 150 ml na m².

Naleznete v: pouze samostatný produkt

Nano Protect Wood - Ochrana přírodních dřev

Speciálně vyvinutá politura s antibakteriálním účinkem sloužící k ochraně dřeva. Podtrhuje přirozené vlastnosti různých druhů dřevin a prohlubuje kresbu jejich struktury. Plně nahrazuje různé teakové oleje a dlouhodobě působí ve struktuře dřeva. Hodí se pro ošetření dřevěného nábytku doma i na zahradě. Zabráňuje blednutí barev, poskytuje UV ochranu, brání šíření hub a plísní. Prodyšnou membránou uzavírá povrch dřeva, které tak může dále "dýchat", ale nenasakuje do sebe vodu.

Přípravek Nano Protect Wood je speciálně vyvinutá politura na ochranu různých druhů dřevin s antibakteriálním účinkem. Složení přípravku zajišťuje zpevnění povrchu, větší oděruvzdornost a ochranu proti UV záření, které mimo jiné způsobuje změny barevnosti. Ošetřený povrch mnohem lépe odolává běžnému opotřebení, způsobenému například sezením a následným třením při pohybu osob na dřevěných židlích a lavicích. Přípravek dřevo do hloubky vyživuje a dodává mu přirozenou patinu. Vytváří na povrchu jakousi membránu, která nepropouští kapky vody do sebe, ale naopak propustí ven mnohonásobně menší částice páry či vodou



nasyčeného vzduchu. Dřevo tedy tzv. „dýchá“. Povrchová membrána obsahuje nanočástice, které jsou usazeny v hrubé struktuře dřeva těsně pod povrchem. Celý systém je tak zpevněn a vydrží mnohem déle než po ošetření běžnými prostředky na bázi různých vosků a olejů. Prostředek obsahuje vyživující přísady, které díky membráně téměř nepropouští ven a dřevo si tak zachovává svůj vzhled po velmi dlouhou dobu. Zároveň se jeho povrch méně špiní, lépe čistí a nerozšiřují se na něm různé plísňové a bakteriální kultury.

Návod k použití

Přípravek před použitím důkladně protřepejte. Nanáší se na suché, očištěné, obroušené, případně odmaštěné, povrchy. Nanášení se provádí v malém množství pomocí hadříku či aplikačního padu, kterými se přípravek lehce rovnoměrně roztírá, aby se „vpil“ do struktury dřeva.

Po rozetření nechte působit zhruba 1 hodinu a pokud se na dřevě objeví plochy, do kterých se politura nevpila, rozleštěte tuto část hadříkem. U starých či přeschlých dřev doporučujeme dle potřeby nanést dvě i více vrstev. Další vrstvy aplikujte vždy až po dokonalém vytvrdnutí první aplikace tzn. až po 12h. Pokud byste aplikovali dřívě, nanášeli byste stále jednu vrstvu, ale silnější, což je nežádoucí z hlediska propojení a vytvrzení politury s daným povrchem. Před druhou aplikací zkontrolujte, zda je povrch čistý, zejména u dřevěných ploch, jež jsou vystaveny venkovním vlivům. Poslední fází je polymerizace, kdy prostředek Nano Protect Wood cca 12 hodin po rozetření poslední vrstvy vytvrdne a má konečnou pevnost a pružnost.

Týden až 2 týdny po aplikaci je vhodné povrch umýt ručně teplou vodou a po vysušení přečistit pomocí utěrky, na kterou si lehce nastříkáme přípravek Nano Degreaser & Polisher. Odstraní se tím mastnoty, které ochranná politura dodatečně z povrchu vyloučí (tzv. emulgátory), a které do odstranění omezují voděodpudivý efekt.

Důležité informace: Venkovní dřevěný nábytek je vystaven extrémním přírodním vlivům jako je sluneční záření, vítr, déšť a poletující nečistoty (mastnoty). Zejména u zatěžových ploch jako jsou vrchní deska stolu, ploty nebo chatky, dochází k rychlým změnám vzhledu, vysušování a praskání dřeva. Ochranná politura Nano Protect Wood oproti jiným přípravkům významně prodlužuje interval, po kterém k těmto změnám začíná docházet. U takto zatěžovaných ploch doporučujeme dřevo na závěr ošetřit krycí politurou Superstructure, která je extrémně voděodpudivá, povrch dřeva ještě více uzavře a při zachování prodyšnosti, ještě více oddálí proces jeho „degradace“. Aplikaci krycí politury doporučujeme vyzkoušet na malé a méně viditelné ploše povrchu, abyste měli možnost zhodnotit výsledný vizuální efekt. Politura Superstructure může vytvářet mírně lesklý vzhled. V případě, že ošetřujeme dřevo lakované, jedná se o ochranu lakovaného povrchu. Nepoužíváme tedy ochranu na dřevo, ale přípravek Nano Protect Painted Surface - Ochrana lakovaných povrchů.

Spotřeba: cca 12 - 17 ml na m² dle stavu a tvrdosti dřeva. Po otevření lahvičky polituru ihned spotřebujte.

Naleznete v: **Střední sada pro domácnost** (Large Home Pack), **Velká sada pro domácnost** (Luxury Home Pack)



Nano Protect Glass-Ceramic - Ochrana sklo-keramických varných desek

Prostředek vyvinutý speciálně na sklo-keramické povrchy, které jsou vystavovány velmi vysokým teplotám, jako jsou sklo-keramické varné desky, skla pečících trub, skla konvektomatů, skla Remosek nebo například skleněné kryty krbů.

Povrchy zatěžované velmi vysokými teplotami podléhají v mnohem větší míře působení nečistot, mastnot a chemikálií, které se velmi snadno k povrchu připekají. Čištění takto zasažených ploch je ve většině případů možné pouze mechanickou cestou pomocí brusných pomůcek a chemických přípravků obsahujících písky. Odstranění spálenin a připečenin tímto způsobem, znamená ještě větší narušení struktury skla a prohloubení jeho nerovností. Mastnoty, nečistoty a další látky tak na povrchu ještě snáze ulpívají a jejich čištění je po čase téměř nemožné. Na sklo-keramických površích zůstávají již neodstranitelné skvrny a drobné škrábance. Ochranná politura Nano Protect Glass-Ceramic uzavírá povrch skel, snižuje připekání tuků, sazí, nečistot na sklech a odolává extrémním teplotám až 800°C. Zajistí ochranu před chemikáliemi, před škrábanci od drobných nečistot i prachu, a protože nečistoty na površích nedrží, velmi snadno se ošetřené plochy udržují. Ochrana z nanočástic oxidů křemíku a zirkonu působí 6-12 měsíců v závislosti na frekvenci používání varných zařízení.



Návod k použití

Než vůbec začnete aplikovat, je nutné sklo zbavit veškerých nečistot a mastnot, které by mohly zapříčinit omezenou funkci politury a její životnost. Zkontrolujte, zda na skle nezůstaly stopy po kapkách vody, šmouhy nebo jiné fleky. Ty je potřeba před aplikací odstranit, jinak byste je v polituře mohli „zakonzervovat“ a bylo by velmi obtížné se jich následně zbavit. Závěrečné dočištění/odmaštění skla provádějte vždy s pomocí přípravku Nano Degreaser & Polisher - Odmašťovač a Rozlešťovač, který lehce nastříkáme nejlépe na mikrovláknovou utěrku a sklo s ní přetřeme.

Před použitím i během aplikace přípravků velmi důkladně protřepávejte. Na aplikační utěrku **umístíme pomocí pumpičky pouze jednu dávku ochranné politury. Krouživými pohyby pak na sklo nanese souvislý a velmi tenký film přípravku.** Při práci se snažte znovu nepřejíždět již naaplikované plochy, zvýšila by se tak pracnost jak nanášení, tak i následného rozlešťování. Nemusíte mít obavy, pohybujeme se v nano prostředí a jedna vrstva (jedno přejetí plochy aplikační utěrkou) je pro ošetření povrchu naprosto dostačující. V momentě, kdy utěrka při aplikaci již nezanechává slabý film, přidáme na ni další kapku ochranné politury a pokračujeme v práci. Po nanesení necháme polituru 5 minut vytvrdnout.

Po 5ti minutách začneme **rozlešťovat polituru mikrovláknovou utěrkou, na kterou lehce nastříkáme přípravek Nano Degreaser & Polisher.** Na utěrku přiliš netlačíme, zvýší-li se nám pracnost, opět si na utěrku přidáme přípravek Nano Degreaser & Polisher a pokračujeme až do úplného vyleštění. Utěrka do sebe absorbuje přebytek politury, proto je vhodné ji překládat a v době, kdy při rozlešťování začíná zanechávat stopy, ji otočit. Optimální účinek a finální tvrdost ochranné vrstvy nastává až po 12ti hodinách.

Ochranná politura dodatečně ze skel vylučuje zbytkové mastnoty (tzv. emulgátory), které se při čištění nepodařilo zcela odstranit, a které mohou omezovat voděodpudivý efekt nanovrstvy. Tyto je nutné z povrchu odstranit a to tak, že sklo umyjeme ručně teplou vodou a po vysušení přečistíme pomocí utěrky, na



kteou si lehce nastříkáme přípravek Nano Degreaser & Polisher. Pokud ošetřenou plochu nepoužíváme, postačí emulgátory odstranit cca týden až 14 dní od aplikace jednorázově. Pokud však aplikujeme plochy, které budeme ihned po vytvrzení politury používat, doporučujeme po dobu cca 7 dnů proces vymytí provést vždy těsně před použitím a po vychladnutí skla jej zopakovat. Pokud bychom tak neučinili, mohly by se zbytkové mastnoty připéct k ochranné vrstvě a bylo by obtížnější se jich následně zbavit.

Ochranná politura nelze běžnými prostředky z povrchu odstranit. Pokud dojde k lokálnímu omezení voděodpudivých vlastností, je třeba sklo důkladně umýt a případně postižené místo odmastit. Voděodpudivý efekt se poté znovu nastartuje.

Důležité informace: Účinnost ochranné politury je závislá na míře poškození ošetřeného skla. Chráníme-li například již starší sklo krbových kamen, nebo varnou desku, kterou jsme před tím čistili pomocí brusných pomůcek, může být funkčnost ochranné politury do jisté míry omezena. Je to způsobeno mikroskopicky hlubokými škrábanci, rýhami a dalším poškozením, které politura v řádu nanometrů nevyhladí, a ve kterých se nečistoty, vlivem vysokých teplot, mnohem snadněji usazují a připékají. Stejně tak některá pokovená skla krbových kamen mohou účinnost politury na sklo-keramické povrchy snižovat. Speciálně u krbových kamen ovlivňuje zanášení skel také druh a kvalita topiva.

Spotřeba: cca 3 - 5 ml na m². Po otevření lahvičky polituru ihned spotřebujte.

Naleznete v: **Sada na sklo-keramické varné desky** (Nano Glass-Ceramic Protection Pack), **Velká sada pro domácnost** (Luxury Home Pack)

Nano Protect Stone - Ochrana kamene

Speciálně vyvinutá politura sloužící k ochraně leštěných i savých kamenných povrchů a výrobků jako jsou například kamenné podlahy, kuchyňské desky, sochy, dlažby i obklady. Přípravek se používá i na ochranu grafitových dřezů, kamenných zárubní a dalších stavebních prvků.

Přípravek Nano Protect Stone zajišťuje zpevnění povrchu kamene, větší oděruvzdornost a ochranu proti UV záření, které mimo jiné způsobuje změny barevnosti. Zároveň zvýrazňuje a zachovává přirozený vzhled kamene. Přípravek vytváří na povrchu jakousi membránu, která nepropouští kapky vody do sebe, ale naopak propustí ven mnohonásobně menší částice páry či vodou nasyceného vzduchu. Kámen tedy tzv. „dýchá“. Povrchová membrána obsahuje nanočástice, které jsou usazeny v hrubé struktuře kamene těsně pod povrchem. Celý systém je tak zpevněný a vydrží mnohem více než nechráněné povrchy. Ošetřené plochy odolávají chemikáliím, různým detergentům, jsou odolnější vůči mechanickým poškozením, mnohem méně se špiní, lépe čistí, omývají a udržují.



Návod k použití

Než vůbec začnete aplikovat, je nutné povrch zbavit veškerých nečistot a mastnot, které by mohly zapříčinit omezenou funkci politury a její životnost. Zkontrolujte, zda na površích nezůstaly stopy po kapalinách, šmouhy nebo jiné fleky. Ty je potřeba před aplikací z povrchu odstranit, jinak byste je v polituře mohli „zakonzervovat“ a bylo by velmi obtížné se jich následně zbavit. K očištění kamene před aplikací použijte přípravek Nano Clean Stone.



Aplikace na leštěný kámen (žula, mramor apod.)

Před použitím i během aplikace přípravek velmi důkladně protřepávejte. Na aplikační utěrku (nebo aplikační Pad z mikrovlákna) **umístíme pomocí pumpičky pouze jednu dávku ochranné politury. Krouživými pohyby pak na povrchy nanese souvislý a velmi tenký film přípravku.** Při práci se snažte znovu nepřejíždět již naaplikované plochy, zvýšila by se tak pracnost jak nanášení, tak i následného rozlešťování. Nemusíte mít obavy, pohybuje se v nano prostředí a jedna vrstva (jedno přejetí plochy aplikační utěrkou) je pro ošetření povrchu naprosto dostačující. Po nanesení necháme polituru 30 minut vytvrdnout.

Po 30ti minutách začneme rozlešťovat polituru mikrovláknovou utěrkou. Na utěrku příliš netlačíme a pokračujeme až do úplného vyleštění. Utěrka do sebe absorbuje přebytky politury, proto je vhodné ji překládat a v době, kdy při rozlešťování začíná zanechávat stopy, ji otočit.

Aplikace na hrubý povrch (pískovec apod.)

Polituru naředíte v poměru 2 díly politury a 1 díl vody, řádně promíchejte a rovnoměrně nanášejte buď nátěrem či stříkáním na povrch. U těchto materiálů se politura vsákne do struktury, tudíž není nutno polituru rozlešťovat! Během vytvrzování ochranné vrstvy se snažte zabránit dešti a přímému slunci.

Optimální účinek a finální tvrdost ochranné politury nastává až po 12ti hodinách.

Týden až 2 týdny po aplikaci je vhodné povrch umýt ručně, nebo ostříkáním teplou vodou a pokud je to možné, po vysušení přečistit pomocí utěrky, na kterou si lehce nastříkáme přípravek Nano Degreaser & Polisher. Odstraní se tím mastnoty, které ochranná politura dodatečně z povrchu vyloučí (tzv. emulgátory), a které do odstranění omezují voděodpudivý efekt.

Důležité informace: Ochranná politura významně chrání kamenné povrchy před chemikáliemi jako jsou například kyseliny, citrony, octy, apod. Protože je ale ochranná vrstva paropropustná, není membrána schopna u některých citlivějších povrchů odolávat těmto chemikáliím dlouhodobě. Při kontaminaci povrchu jakoukoli agresivní látkou proto doporučujeme kámen co nejrychleji očistit, aby nedošlo k porušení nanovrstvy, potažmo samotného povrchu. Jednoduchost údržby a ošetřování je pak dána hrubostí materiálu.

Spotřeba: cca 5 - 7 ml na m2 dle typu a savosti materiálu. Po otevření lahvičky polituru ihned spotřebujte.

Naleznete v: Sada na kámen (Nano Stone Protection Large Pack), Velká sada pro domácnost (Luxury Home Pack)

Nano Superstructure Cover - Ochranná superpolitura

Přípravek je určen jako nadstavbová politura na již ošetřené plochy. Používá se u povrchů, které jsou vystavovány vysoké zátěži. Ať už se jedná o dřevěné, kamenné, betonové, plastové nebo keramické povrchy, ochranná superpolitura povrchy ještě více uzavře, zvýší jejich tvrdost a odolnost vůči mechanickému poškození i UV záření.

Nanotechnologický prostředek Nano Superstructure Cover je speciálně vyvinutá politura s antibakteriálním účinkem sloužící k ještě silnější ochraně povrchu. Funguje výhradně jako finální fáze na již nanesené politury Nano Protect Wood, Nano Protect Stone, Nano Protect Plastic a Nano Protect Ceramic & Sanitary, ihned po jejich vytvrzení. Dlouhodobě působí v savých materiálech uvnitř struktury dřeva, kamene a betonu. Na nesavých materiálech působí na povrchu. Jeho složení zajišťuje výrazné finální zpevnění povrchu a tím i větší oděrvzdornost, vysokou voděodpudivost a ochranu proti UV záření, způsobující blednutí barev. Ošetřený povrch se méně špiní, lépe čistí a omývá, na jeho povrchu se nerozšiřují plísň ani různé bakteriální kultury. Dle zátěže plochy a potřeby doporučujeme vrstvu obnovit nejpozději po jednom roce.

Návod k použití

Přípravek před použitím důkladně protřepejte. Nanáší se na povrchy ošetřené prostředky Nano Protect Wood, Nano Protect Stone, Nano Protect Plastic a Nano Protect Ceramic & Sanitary. Nanášení se provádí v malém množství pomocí nesavého hadříku nebo aplikačního Padu, na které umístíme pomocí pumpičky pouze jednu dávku ochranné superpolitury.

U nesavých materiálů nanese kruhovými pohyby na povrchy souvislý a velmi tenký film přípravku. Necháme působit cca 30 minut a začneme rozlešřovat polituru mikrovláknovou utěrkou. Na utěrku příliš netlačíme. Utěrka do sebe absorbuje přebytek politury, proto je vhodné ji překládat a v době, kdy při rozlešřování začíná zanechávat stopy, ji otočit.

U savých povrchů přípravek lehce rovnoměrně roztíráme tak, aby se „vpil“ do struktury povrchu a následně již není nutné jej rozlešřovat.

V případě potřeby můžete nanést dvě i více vrstev ochranné superpolitury. Další vrstvy aplikujte vždy až po dokonalém vytvrzení první aplikace tzn. až po 12ti hodinách. Pokud byste aplikovali dříve, nanášeli byste stále jednu vrstvu, ale silnější, což je nežádoucí z hlediska propojení a vytvrzení politury s daným povrchem. Před druhou aplikací zkontrolujte, zda je povrch čistý, zejména u ploch, které jsou vystaveny venkovním vlivům. Poslední fází je polymerizace, kdy ochranná politura cca 12 hodin po rozetření poslední vrstvy vytvrdne a má konečnou pevnost a pružnost.

Týden až 2 týdny po aplikaci je vhodné povrch umýt ručně teplou vodou a po vysušení přechistit pomocí utěrky, na kterou si lehce nastříkáme přípravek Nano Degreaser & Polisher. Odstraní se tím mastnoty, které ochranná politura dodatečně z povrchu vyloučí (tzv. emulgátory), a které do odstranění omezují voděodpudivý efekt.



Důležité informace: Přípravek není vhodné používat na středně a velmi hrubé materiály, u kterých by jeho následné rozleštění nemuselo být díky dané hrubosti možné. Vzhledem k vysoké voděodpudivosti může být ošetřený povrch za přítomnosti vody více kluzký. Přípravek je možné použít pouze u jmenovaných ochranných politur, v žádném případě jej nekombinujte s dalšími ochrannými produkty Pikatec. Ošetřené plochy ochrannou superpolituroou budou méně tzv. „dýchat“, zvažte jeho použitelnost pro každý konkrétní případ.

Spotřeba: cca 8 - 12 ml na m² dle typu a savosti materiálu. Po otevření lahvičky polituru ihned spotřebujte.

Naleznete v: **Velká sada pro domácnost** (Luxury Home Pack)

Údržba povrchů po aplikaci ochranných politur Pikatec - přípravky

Veškeré znečištěné, umaštěné a zaprášené povrchy ošetřené politurami Pikatec se velmi snadno a rychle čistí pouhým otřením vlhkou, nejlépe mikrovláknovou utěrkou. Pokud však necháte nábytek, nebo jakýkoli povrch déle bez povšimnutí, špína se na něm může časem vrstvit a samotný vodou navlhčený hadr nemusí stačit. Stejně tak se neubráníte občasnému extrémnímu znečištění, když například nechtěně rozlijete sirup či něco mastného. I na to jsme mysleli, a proto v případech, kdy navlhčená utěrka nebude stačit, nebo pro rychlou a snadnou údržbu povrchů, použijte již zmíněné produkty z řady čističů:

Nano Clean Home - Universální čističí a mycí prostředek (viz strana 13)

Přípravek na mytí a průběžnou údržbu všech typů podlah, linolea, dlaždic, hladkého betonu a také dřevěných, kožených, keramických, nerezových, plastových či lakovaných povrchů. Lze jej použít jak v interiéru, tak exteriéru.

Nano Clean Surface - Čistič povrchů (viz strana 15)

Přípravek na základní vyčištění a odmaštění neglazurovaných a matných povrchů před aplikací ochranných politur. Díky svým vlastnostem se také používá k průběžné údržbě všech typů ošetřených ploch.



Příslušenství Pikatec

Application Cloths - Aplikační utěrky:

Jemné nesavé utěrky se používají k nanášení politur na různé povrchy. Barvy slouží pouze k rozlišení druhu aplikace. Například - oranžová na keramiku, bílá na sklo a obdobně. Není potřeba pamatovat si, co a čím se nanášelo.



Polishing Microfiber Cloths - Leštící mikrovláknové utěrky:

Jemné utěrky z mikrovlákna slouží především k rozlešťování všech politur Pikatec. Po ukončení práce přebytky politur v utěrce zatvrdnou a nedoporučujeme ji dále používat. Nové a čisté se skvěle hodí také na průběžnou údržbu ošetřených povrchů, a protože jsou utěrky pratelné, dají se použít opakovaně. Při praní se pouze vyhněte použití aviváže, která by vlákna mohla zalepit a utěrka by tak ztratila své vlastnosti. Barvy slouží pouze k rozlišení druhu aplikace.



Microfiber Pad - Aplikační Pad z mikrovlákna:

Urychluje a ulehčuje nanášení všech ochranných politur. Výborně se hodí k nanášení například větších ploch. Prostor pro prsty perfektně spojí pad s vaší rukou a lze se tak lehce dostat i do těžce přístupných míst.



Double Layer Pad - Dvouvrstvá houbička:

Výborně se hodí k čištění povrchů a nanášení některých ochranných politur. Zejména tam, kde je třeba, aby se politura vsála, doporučujeme houbičku použít (kůže, měkčené plasty). Houbičku nelze použít na aplikaci politur čirých (sklo, nerez a sklo-keramika). Díky dvěma vrstvám, z nichž jedna je jemnější a druhá hrubší, se přizpůsobí každému druhu povrchu.



Silicon Wiper - Silikonová stěrka:

Nejrychlejší způsob, jak osušit jakýkoli povrch je silikonovou stěrkou. Jemná stírací lišta kopíruje členitý tvar povrchu a dokonale setře vodu či vlhkost. Stěrka nezanechává žádné stopy ani části tkaniny na povrchu.



Wash Sponge - Mycí houba:

Houba na mytí různých povrchů je hutná, výborně saje vodu a snadno se s ní pracuje. Po čase se nethrá jako řídké mycí houby. Vakuovanou verzi jednoduše rozbalte a vložte do kbelíku s vodou. Jakmile houba vodu nasákne, okamžitě zmnohonásobí svoji šířku na originální velikost.



Protective Gloves - Ochranné rukavice:

Jednorázové rukavice chránící citlivé ruce před vysušením či jiné reakci po kontaktu s nanokosmetikou. Chrání také před nečistotami při mytí jakéhokoli povrchu. Jsou odolné proti veškeré chemii a nesnižují citlivost prstů při aplikaci nanokosmetiky PIKATEC. Mají stejné vlastnosti jako rukavice, které se používají při operačních zákrocích ve zdravotnictví.

Důležité informace ke všem produktům

Skladování a použití:

Přípravky skladujte vždy v chladných a suchých prostorách. Nevystavujte teplotám pod bodem mrazu. Přípravky neaplikujte na přímém slunci, při teplotách pod 5°C nebo nad 25°C, a za deště. Vždy čtěte aktuální informace na webové stránce produktů na www.pikatec.cz. Neručíme za případné škody způsobené nesprávným použitím nebo skladováním. Dodržujte aplikační postup a v případě nejasností se obraťte na naši technickou podporu.

Bezpečnostní upozornění

Uchovávejte mimo dosah dětí. Při práci používejte gumové ochranné rukavice, nejezte, nepijte a nekuřte. Při zasažení očí vymyjte proudem čisté vody. V případě náhodného požití vypláchněte ústa vodou a vypijte minimálně 0,5 litru vody. V případě potíží vyhledejte lékařskou pomoc. Další bezpečnostní značení jsou uvedena na jednotlivých baleních. Před použitím si přečtěte údaje na štítcích a bezpečnostní listy.

PIKATEC[®]
NANOTECHNOLOGY & ENERGY
NANO HOME PROTECTION SERIES

WWW.PIKATEC.CZ