

INFORMATION BROCHURE
INFORMAČNÍ BROŽURA

PIKATEC®
NANOTECHNOLOGY & ENERGY



HOME SERIES

Vážený zákazníku,

Děkujeme Vám za nákup našeho produktu – kosmetiky Pikatec. Dostává se vám do ruky brožura k produktům, jimiž jsou prostředky na vyčištění a následnou ochranu (ochranné politury) různých povrchů pro Vaši domácnost.

V čem to spočívá?

Jednoduše po úklidu nanese te příslušnou polituru pomocí hadříku ve velmi tenké vrstvě na materiál či nábytek, který chcete dlouhodobě ochránit a po chvíli jej jemným hadříkem lehce rozleštíte. Poté necháte vytvrdnout. To je vše a máte až na dva roky vystaráno. Chráněný povrch se méně špiní, odpuzuje vodu, mastnoty, prach, má vyšší tvrdost a je i antibakteriální. Až o 80% se Vám sníží četnost i časová náročnost úklidu.

Věříme, že si naši kosmetiku oblíbíte a potvrdíte si v praxi časové i finanční úspory. V případě jakýchkoliv otázek neváhejte kontaktovat náš tým, který je připraven Vám pomoci.

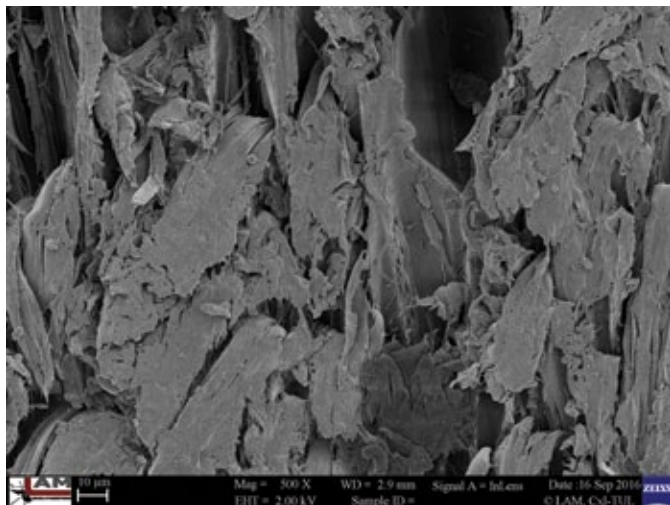
Princip nanokosmetiky Pikatec:

Princip ochrany spočívá v nanosení tenkého filmu ochranné politury na daný povrch, na kterém má dlouhodobé účinky. Každý materiál má pod mikroskopem velmi členitý povrch a v těchto nerovnostech povrchu se dlouhodobě usazuje špína, mastnoty, jiné nečistoty a tím mimo jiné vzniká ideální „živná půda“ pro bakterie. Je velmi zdoluhavé a mnohdy i nemožné z těchto nerovností špínu a nežádoucí nečistoty zcela vymýt. Úklid trvá velmi dlouho (opakované drhnutí stejného místa) a povrch (zvláště světlý) působí kvůli „zažrané“ špině zašle. Možná nevíte, že největším původcem nečistot a mastnoty jsou částice uhlíku (vznikají hořením – popílky, spady, smog). Bakterie je „milují“ jako potravu, tudíž kde se usazují, tam se drží bakterie. Ošetřený povrch je vyhlazen a částice uhlíku na površích neulpívají. Díky tomu se bakterie na povrchu netvoří a nezdržují. Kromě toho se v politurách nachází funkční nanočástice s antibakteriálním účinkem (bez účasti stříbra).

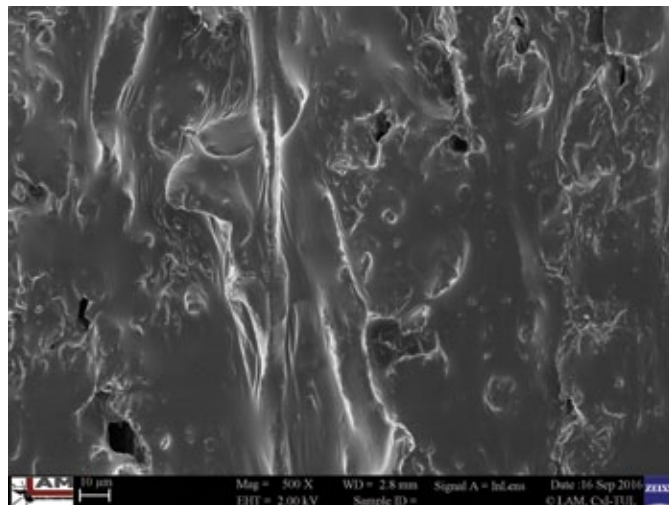
Každý materiál má odlišnou strukturu, hrubost, savost, pružnost a složení. Zároveň povrch může být jemný, hladký nebo naopak pórovitý. Proto není možné vyvinout jednotnou universální polituru na všechny povrchy.

Patentované politury vyvinuté speciálně pro aplikace na dané povrchy (každý materiál má jinou strukturu a vlastnosti), vyhladí tyto nerovnosti povrchu a unikátní složení s přísadkou nanočástic zajistí dlouhodobé zachování vlastností jako jsou hydrofobita (odpuzování vody), oleofobita (odpuzování mastných částic), antistatické vlastnosti (odpuzování prachových částic), antibakteriální účinky (bez účasti nežádoucích prvků např. stříbra) a konečně čisté oxidy těchto částic (oxid křemíku, titanu, zirkonu apod.) jsou velmi tvrdé a chrání tak povrch proti mechanickému poškození. Jedním tahem hadru je možno nečistoty z povrchu setřít.

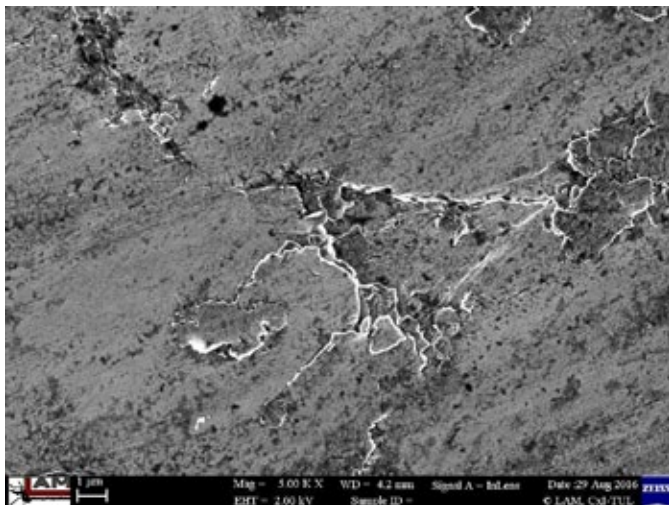
Nanočástice obsažené v politurách jsou velmi malých rozměrů (nanometr je miliardtina metru) a není tak možné je spatřit lidským okem. Tyto částice v polituře vytvoří strukturu, která na hrubých či savých površích tvoří ochrannou membránu. Vzniklá membrána umožňuje vlhkosti opustit materiál v podobě par a zároveň zabraňuje vniknutí vody do vnitřní struktury materiálu (stejný princip jako u funkčních textilií typu GoreTex). Savý a porézní materiál tak může „dýchat“.



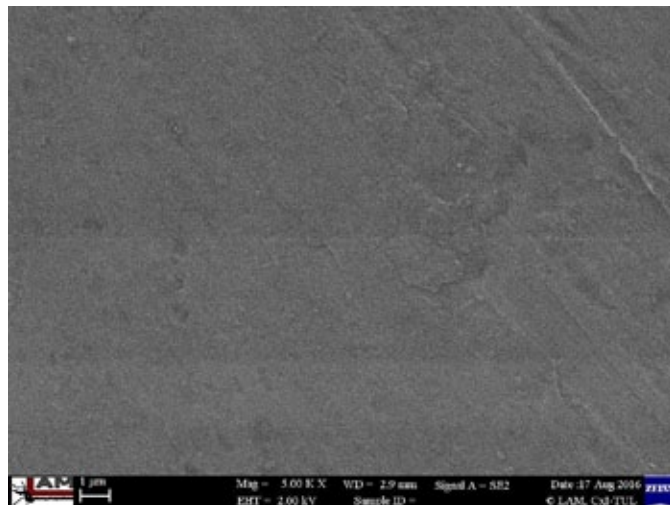
Obr. 1 - Mikroskopicky zvětšený povrch dřeva (zvětšeno 500x)



Obr. 2 - Mikroskopicky zvětšený povrch dřeva (zvětšeno 500x)
chráněný politurou Pikatec



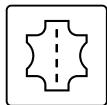
Obr. 3 - Mikroskopicky zvětšený povrch nerezové oceli (zvětšeno 3000x)



Obr. 4 - Mikroskopicky zvětšený povrch nerezové oceli (zvětšeno 3000x)
chráněný politurou Pikatec



Chráníme tyto povrchy



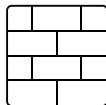
Kůže



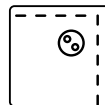
Plast



Dřevo



Kámen



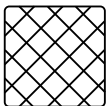
Textil



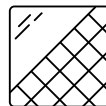
Nerez



Lakované povrchy



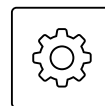
Keramické povrchy
a dlaždice



Sklokeramické
desky



Sklo

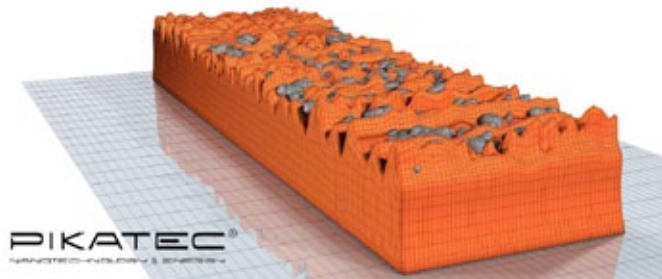


1. Fáze - vyčištění a odmaštění povrchu

Představte si povrch jakéhokoliv materiálu pod mikroskopem. Není hladký, vypadá více či méně jako hornatá krajina, každý materiál má své specifické vlastnosti. V údolích této krajiny se dlouhodobě usazuje špína a prach (viz. obrázek 1). Například přes dlouhodobě neošetřené sklo je hůř vidět, usazuje se v jeho pórech mimo jiné vodní kámen, který se pak těžko odstraňuje. Neošetřené povrchy působí pro změnu zašle.

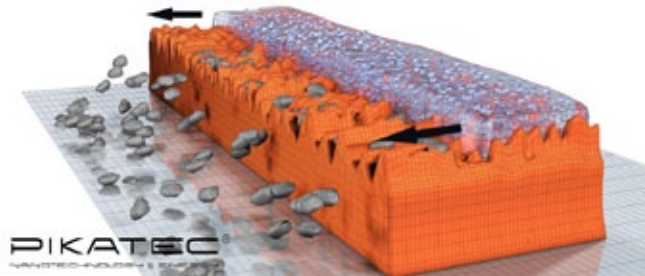
Kosmetika PIKATEC vyčistí tuto hornatou krajinu (povrch kůže, kamene, skla, nerezů atd.) dokonale od usazené špíny a prachu. Stane se tak za pomoci

Obr 1 - Povrch s usazeninami nečistot

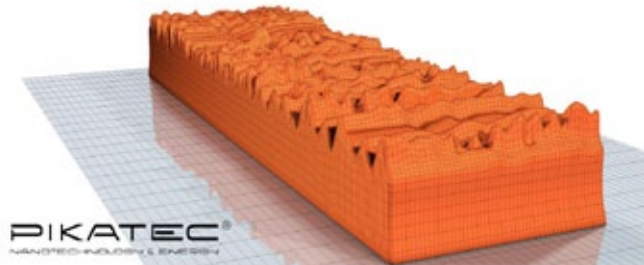


mikroskopických nanočástic a ostatních patentovaných chemických prvků, které jsou obsaženy v čisticím prostředku. Nanočástice vnikají do všech záhybů povrchu a dokonale ho zbaví prachu a špíny. (viz. obrázek 2). Teprve vyčištěný povrch je připraven k nanesení ochranné politury PIKATEC (viz. obrázek 3). Čím lépe povrch vyčistíme, tím lepší bude přilnavost a odolnost následné politury. Každý povrch je nutno po vyčištění důkladně opláchnout od různých čističů, saponátů apod. Nesavé povrchy je nutno odmastit příslušným přípravkem (Nano Clear Glass nebo Nano Clean Surface). Takto opláchnutý a odmaštěný povrch je připraven na nanesení příslušné politury. Podrobný návod naleznete u jednotlivých produktů.

Obr 2 - Vyčištění povrchu nanokosmetikou PIKATEC



Obr 3 - Vyčištěný povrch

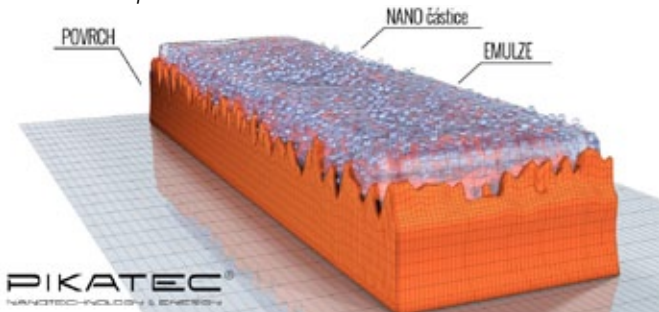


2. Fáze - Nanesení politury (emulze) na povrch

Unikátní nanočástice jsou trvale rozptýleny v aplikační polituře, která se ve velmi tenké vrstvě nanese na ošetřovaný povrch (viz. obrázek 4). Nanáší se pouze tolik, aby vznikl viditelný tenký film. Nanesení silnější vrstvy je zbytečné, protože se nakonec při rozlešťování setře hadrem (u savých povrchů se může dát vrstva silnější, např. dřevo, kámen). Pouze se tím zvyšuje pracnost a spotřeba politury.

Tento film se nechá působit na povrchu několik minut (přesný čas je u každého výrobku udán v návodu). Politura zateče do struktury povrchu. U některých

Obr 4 - Nanesení aplikační emulze PIKATEC



materiálů je doporučena druhá vrstva. Po uplynutí několika minut se vrstva politury PIKATEC, ve většině případů rozleští pomocí aplikačního hadříku (viz. obrázek 5). Tím unikátní emulze pronikne hluboko do všech nerovností povrchu (pro představu, do všech údolí hornatě krajiny). Vrstva, která přečnívá nad vrcholky hor, je zbytečná a jednoduše se setře. Podrobný návod naleznete u jednotlivých produktů.

3. fáze - Konečné vytvrzení

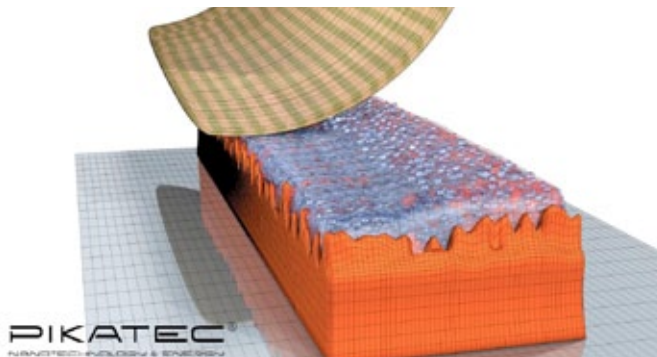
POLITURA shora pomalu zasychá a začíná se z ní vylučovat emulgátor (nosič nanočástic). Unikátní PIKATEC nanočástice se usazují na povrchu do konečné, souhlasné polohy. Každý pól jednotlivé nanočástice se chová polárně, tzn. na každém konci má jiný polární náboj. To způsobuje, že se PIKATEC nanočástice vůči podkladu srovnávají v jednom směru. Druhý směr (na povrchu) zároveň odpuzuje záporně nabitě částice prachu a jiné nežádoucí molekuly.

Během dalších 12 hodin emulze definitivně vytvrdne. Na povrchu zůstanou srovnané nanočástice, které drží za pomoci van der Waalsových čili disperzních sil a pochopitelně také pomocí nové, revoluční politury. Tvoří ochranný film výrazně zvyšující tvrdost a ořezuvzdornost povrchů. Dosahuje také finální odolnosti vůči kapalinám (viz. obrázek 6).

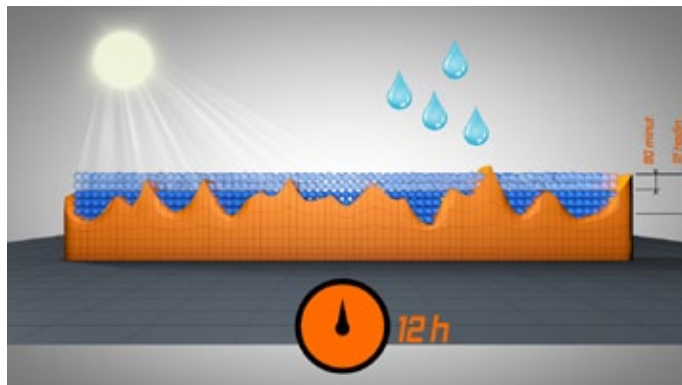
doplňková fáze - Odstranění vyloučeného emulgátoru: platí pro Nano Protect Plastic, Nano Protect Painted Surface, Nano Protect Ceramic&Sanitary, Nano Protect Stone a Nano Protect Wood

Během fáze vytvrzování můžete pozorovat, zejména na tmavém povrchu, tvorbu světlých miniaturních částic, které vytváří iluzi, jako by na ošetřený povrch dopadala smítka prachu, nebo nebyla politura dostatečně rozleštěna. Je to

Obr 5 - Rozleštění aplikačního emulze PIKATEC



Obr 6 - Konečné vytvrzení politury

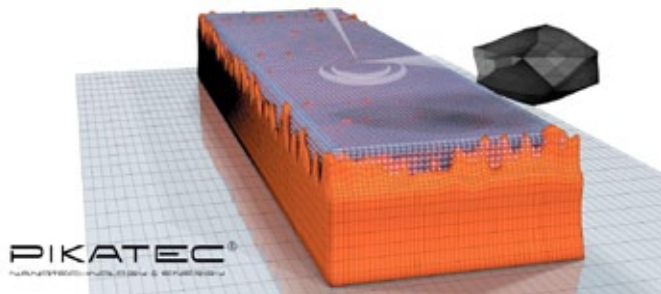


důsledek vylučování emulgátoru (nosiče nanočástic) (viz. obrázek 6). Ten je nutno zhruba do 48-hodin důkladně smýt (opláchnout) vodou, či setřít vlhkým hadrem. Vysoká hydrofobita nastává až po omytí této vrstvy. Každým dalším mytím se tyto vlastnosti, po určitou dobu, ještě zlepšují.

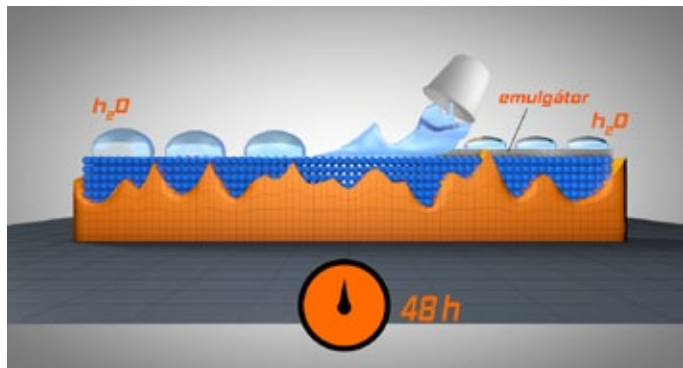
Nanočástice na povrchu tvoří ochranný neviditelný nanofilm polarizovaných částic, které mu dodávají odpudivé a antiadhezní vlastnosti. Tato neviditelná transparentní vrstva nanočástic (až tisíckrát tenčí než lidský vlas) funguje jako tvrdý ochranný štít. Vniká do pórů a mikrotrhlin povrchu a chrání ho před dalším poškozením.

Nanočástice drží dokonale pohromadě. Jsou tak malé, že se mezi ně nemůže dostat žádná podstatně větší částice prachu nebo jiná agresivní, povrch poškozující molekula. Zároveň jsou tyto nanočástice dostatečně tvrdé, aby mechanicky odolávaly ostatním abrazivním (brusným) částicím, které by jinak povrch poškodily.

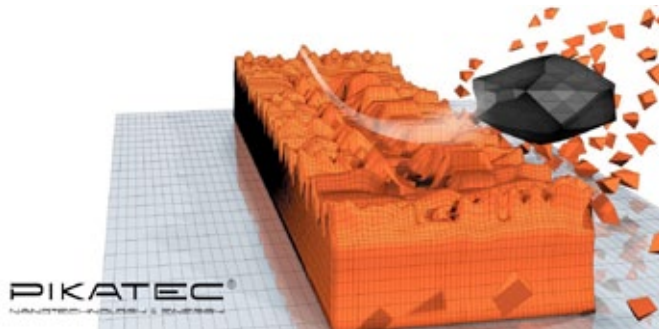
Obr 7 - Odraz letícího předmětu od politory PIKATEC



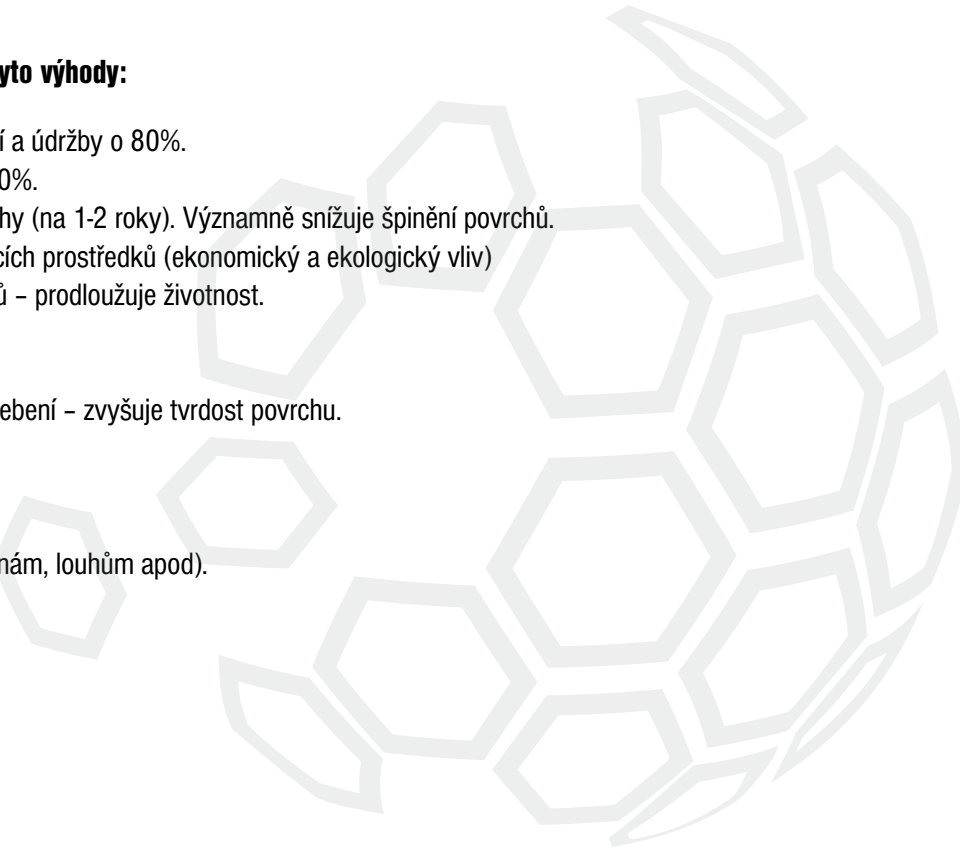
Obr 6 - Odstranění vyloučeného emulgátoru, který je nutno zhruba do 48-hodin důkladně smýt vodou



Obr 8 - Poškození neošetřeného povrchu letícím předmětem



PIKATEC politura přináší povrchu tyto výhody:

- Dlouhodobě zkracuje dobu čištění a údržby o 80%.
 - Snižuje potřebu četnosti mytí o 80%.
 - Dlouhodobě celkově chrání povrchy (na 1-2 roky). Významně snižuje špinění povrchů.
 - Snižuje náročnost používání čistících prostředků (ekonomický a ekologický vliv)
 - Výrazně eliminuje zašlost povrchů – prodloužuje životnost.
 - Vyhlazuje povrchy.
 - Chrání proti UV záření.
 - Chrání proti mechanickému opotřebení – zvyšuje tvrdost povrchu.
 - Je prachu odpudivá.
 - Je vodě odpudivá (Hydrofobní).
 - Je oleje odpudivá (Olejofobní).
 - Je chemicky odolná (proti kyselinám, louhům apod).
 - Snadno se udržuje.
- 

Nano Clean Leather - Čistič kůže

Použití

Prostředek Nano Clean Leather se hodí na čištění veškerých kožených částí vašeho nábytku jak v interiéru, tak i v exteriéru. Jako jsou například sedací soupravy, kožené potahy židlí či sedaček, kožená obložení nábytku apod.

Popis

Prostředek Nano Clean Leather slouží k vyčištění a odmaštění kůže před aplikací ochranného prostředku Nano Protect Leather. Prostředek je velmi šetrný a odstraňuje nečistoty či různá barviva nebo pigmenty z povrchu kůže a rovněž ji zbavuje různých olejů, vosků a její povrch odmašťuje.

Návod k použití

Přípravek před použitím důkladně protřepejte. Nanášejte pomocí Padu (houbičky z příslušenství Pikatec) v malých vrstvách na povrch a ihned roztírejte tak dlouho, dokud nečistotu neodstraníte. Prostředek Nano Clean Leather lehce nařed'te vodou přímo na houbičce (cca 1 díl prostředku Nano Clean Leather 3 díly vody). Při čištění se začne tvořit pěna, která se dostane do struktury materiálu a důkladně jej vyčistí. V případě potřeby dosáhnout větší efekt postup opakujte. Na Pad příliš netlačte. Na závěr kůži otřete lehce vlhkým hadrem.

Takto vyčištěný a připravený povrch nechte uschnout a poté aplikujte prostředek Nano Protect Leather.

Video návod najdete na www.pikatec.cz nebo můžete použít QR kód.

Spotřeba

Spotřeba produktu je přibližně 5 - 10 ml na m² (záleží na stavu kůže).

Důležité informace:

Díky svému neagresivnímu složení neodstraňuje samotnou barvu kůže a nezpůsobuje nevratný efekt „odřené“ kůže. Je nutné si pouze hlídat, abyste na Pad při čištění příliš netlačili, mohlo by dojít k mechanickému poškození kůže. Na některých starých



a opotřebovaných místech může již nečistota či barvivo, zejména z džínoviny, zůstat. Barvivo může být v některých případech do struktury kůže již příliš „zažrané“ a jeho odstranění by mohlo mít za následek odstranění či nenávratné poškození barvy kůže. Při čištění je potřeba uzavřené prostory dobře větrat.

Bezpečnostní upozornění:

Uchovávejte, mimo dosah dětí

Při práci nejezte, nepijte a nekuřte.

Při zasažení očí vymyjte proudem čisté vody.

V případě náhodného požití vypláchněte ústa vodou a vypijte min. ½ l vody.

V případě potíží vyhledejte lékařskou pomoc.

Skladujte v chladných a suchých prostorách.

Nevystavujte teplotám pod bodem mrazu!!!

Nano Protect Leather - Ochrana na kůži

Použití

Prostředek Nano Protect Leather se hodí na ochranu veškerých kožených částí vašeho nábytku jak v interiéru, tak i v exteriéru. Jako jsou například sedací soupravy, kožené potahy židlí či sedaček, kožená obložení nábytku apod.

Popis

Nanotechnologický prostředek Nano Protect Leather je speciálně vyvinutá politura s antibakteriálním účinkem sloužící k ochraně kůže. Jeho složení zajišťuje zpevnění povrchu kůže a tím i jeho větší ořezuvzdornost a ochranu proti UV záření způsobující blednutí barvy. Antibakteriální účinek zabraňuje rozmnožování bakterií na povrchu. Přípravek kůži do hloubky vyživuje, zvláčňuje a dodává jí potřebný lesk. Nano Protect Leather neuzavírá póry na povrchu, tudíž kůže tzv. „dýchá“. Je to způsobeno tím, že prostředek tvoří na povrchu jakousi membránu, která sice nepropouští kapky vody, ale naopak propustí mnohonásobně menší částice páry či vodou nasyceného vzduchu. Kůže se potom méně špiní, lépe čistí a na jejím povrchu se nerozšiřují různé plísně a bakteriální kultury. Kůže mnohem lépe odolává běžnému opotřebení, způsobenému například sezením a následným třením při pohybu osob na sedací soupravě. Povrchová membrána obsahuje nanočástice, které jsou usazeny v hrubé struktuře kůže těsně pod povrchem. Celý systém je tak zpevněný a vydrží mnohem déle než po ošetření běžnými prostředky na bázi různých vosků a olejů. Prostředek obsahuje přísady a vitamíny, zvláčňující a vyživující kůži, které zůstávají ve struktuře kůže. Zároveň je díky membráně téměř nepropouští ven a tím je kůže po celou dobu vyživována a chráněna.

Návod k použití

Přípravek před použitím důkladně protřepejte. V případě aplikace pod teplotou 20°C doporučujeme prostředek ohřát vložením lahvičky do lázně s teplou vodou cca 40-50°C asi na 3 - 5 minut. Prostředek se tím zjemní. Poté znova protřepejte. Nanášejte ho na povrch důkladně očištěným prostředkem Nano Clean Leather – Čistič kůže.

Nanášení se provádí v malém množství pomocí čistého hadříku či Padu (houbičky z příslušenství Pikatec) a následně se lehce rovnoměrně roztírá, aby se prostředek „vpil“ do kůže. Nehodí se na broušenou kůži se suchým efektem typu Alcantara, protože podtrhuje lesk. V případě perforované kůže (s dírkami) naneste tenkou vrstvu přípravku na hadřík a tu nejprve rozetřete na nějakém hladkém povrchu,



aby se prostředek lehce „vpil“ do hadříku. Poté rozetřete po perforované kůži tak, aby prostředek nezatékal do dírek a nezalepoval je. Je to obdobné jako u jiných produktů k ošetření kůže.

Po rozetření nechte působit zhruba 1 hodinu poté rozleštíte jemným hadříkem. Před případným nanášením druhé vrstvy (doporučuje se u starých či přeschlých kůží) musí první vrstva povrchově zaschnout a na omak nesmí lepit. Případnou druhou vrstvu nanášejte a rozetřete velmi jemně, abyste nepoškodili vrstvu předcházející, nebo ji naneste až po několika hodinách. I druhou vrstvu je nutno rozleštit.

Poslední fází je polymerizace, kdy prostředek Nano Protect Leather cca 12 hodin po rozetření finální vrstvy vytvrdne a má finální pevnost a pružnost.

Video návod najdete na www.pikatec.cz nebo můžete použít QR kód.

Spotřeba

Spotřeba produktu je přibližně 10 - 15 ml na m² u dvou vrstev.

Důležité informace

Veškeré znečištěné umaštěné a zaprášené povrchy ošetřené politurou Pikatec se velmi snadno a rychle čistí pouhým otřením vlhkým hadříkem, namočeným v koncentrátu čistícího prostředku Pikatec Clean Home. Špína neulpívá ve struktuře materiálu a povrch stále vypadá, jako nový.

Antibakteriální provedení je čistě ekologické na bázi přírodních produktů (bez použití nanočástic stříbra!). Proto nemá negativní vliv na životní prostředí ani zdraví člověka. Dlouhodobě působí v různých prohlubních a záhybech sedacích souprav. Doporučuje se nejpozději po roce obnovit nanesením další vrstvy. Při aplikaci našeho prostředku je potřeba prostory dobře větrat.

Bezpečnostní upozornění:

Uchovávejte mimo dosah dětí

Při práci nejezte, nepijte a nekuřte.

Při zasažení očí vymyjte proudem čisté vody.

V případě náhodného požití vypláchněte ústa vodou a vypijte min. ½ l vody.

V případě potíží vyhledejte lékařskou pomoc.

Skladujte v chladných a suchých prostorech.

Nevystavujte teplotám pod bodem mrazu!!!

Nano Protect Wood - Ochrana přírodních dřev

Použití

Prostředek Nano Protect Wood se hodí ochranu dřevěných povrchů jak vnitřních tak i venkovních. Výborně se hodí k ošetření různého druhu dřevěného nábytku, kempingových, venkovních teakových posezení, konferenčních stolků, skříní i komod, kuchyňských desek, dřevěných podlah i dřevěných palub a podobně.

Popis

Nanotechnologický prostředek Nano Protect Wood je speciálně vyvinutá politura s antibakteriálním účinkem sloužící k ochraně dřeva. Podtrhuje přirozené vlastnosti různých druhů dřevin, u nichž prohlubuje kresbu struktury. Plně nahrazuje různé teakové oleje a dlouhodobě působí ve struktuře dřeva.

Jeho složení zajišťuje zpevnění povrchu dřeva a tím i jeho větší otěruvzdornost a ochranu proti UV záření, způsobující blednutí barvy. Jeho antibakteriální účinek zabraňuje rozmnožování bakterií na povrchu. Přípravek dřevo do hloubky vyživuje, zvláčňuje a dodává mu potřebný lesk. Nano Protect Wood neuzavírá póry na povrchu, tudíž dřevo tzv. „dýchá“. Je to způsobeno tím, že prostředek tvoří na povrchu jakousi membránu, která sice nepropouští kapky vody, ale naopak propustí mnohonásobně menší částice páry čili vodou nasyceného vzduchu. Vlhkost se tedy ze dřeva dostane ven. Dřevo se méně špiní, lépe čistí a omývá, na jeho povrchu se nerozšiřují různé plísně a bakteriální kultury. Dřevo mnohem lépe odolává běžnému opotřebení, způsobenému například sezením a následným třením při pohybu osob na dřevěných židlích a lavicích. Povrchová membrána obsahuje nanočástice, které jsou usazeny v hrubé struktuře dřeva těsně pod povrchem, a celý systém je tak zpevněný a vydrží mnohem déle než po ošetření běžnými prostředky na bázi různých vosků a olejů. Zároveň je díky membráně téměř nepropouští ven a tím je dřevo po celou dobu vyživováno a chráněno. Dlouhodobě působí v různých prohlubních a nerovnostech dřevěného nábytku. Doporujeme nejpozději po roce obnovit nanosením další vrstvy, u vnitřního použití vydrží i dvojnásobek.

Návod k použití

Přípravek před použitím důkladně protřepejte. Nanáší se na suché, očištěné, obroušené případně odmaštěné povrchy. Nanášení se provádí v malém množství pomocí hadříku či Padu (houbičky z příslušenství Pikatec) a následně se lehce rovnoměrně roztírá, aby se



prostředek „vpil“ do struktury dřeva. Po rozetření nechte působit zhruba 1 hodinu v případě potřeby poté rozleštěte hadříkem. Před případným nanášením druhé vrstvy (doporučuje se u starých či přeschlých dřev) musí první vrstva povrchově zaschnout a na omak nesmí lepit. Případnou druhou vrstvu nanášejte a roztírejte velmi jemně, abyste nepoškodili vrstvu předcházející, nebo ji naneste až po několika hodinách (druhá vrstva má výrazně nižší spotřebu). Další fází je polymerizace, kdy prostředek Nano Protect Wood cca. 12 hodin po rozetření finální vrstvy vytvrdne a má finální pevnost a pružnost. Posledním krokem je setření emulgátorů po konečném vytvrzení. Jednoduše otřete ošetřený povrch vlhkým hadříkem, čímž se smyje emulgátor (jemný neviditelný prášek) z povrchu a nastartuje se tak hydrofobní účinek (odpudivost vody) na povrchu dřeva.

Video návod najdete na www.pikatec.cz nebo můžete použít QR kód.

Spotřeba

Spotřeba produktu je přibližně 12 - 17 ml na m² (záleží na stavu dřeva).

Důležité informace

Veškeré znečištěné umaštěné a zaprášené povrchy ošetřené politurou Pikatec se velmi snadno a rychle čistí pouhým otřením vlhkým hadříkem, namočeným v koncentrátu čistícího prostředku Pikatec Clean Home. Špína neulpívá ve struktuře materiálu a povrch stále vypadá, jako nový. Prostředek Nano Protect Wood nevytváří na povrchu žádná lakové vrstvy (které by se časem olupovaly). Antibakteriální provedení je čistě ekologické na bázi přírodních produktů (bez použití nanočástic stříbra!). Proto nemá negativní vliv na životní prostředí ani zdraví člověka. Díky odpudivosti vody může na mokřem povrchu o něco více klouzat (což dělají všechny ostatní olejové i voskové úpravy) - v tomto případě doporučujeme (dle vlastního uvážení) použít pouze jednu vrstvu politury. Politura po zaschnutí nepropouští žádná nežádoucí aditiva ani silice ze struktury, což se výborně hodí například na dřevěných palubách u jezírek a bazénů, kdy nehrozí úhyn vodních živočichů. Přípravovaný povrch dřeva doporučujeme přebrousit, poté lehce vlhkým hadrem setřít prach a piliny a nechat řádně oschnout! Při aplikaci našeho prostředku je potřeba prostory dobře větrat.

Bezpečnostní upozornění:

Uchovávejte mimo dosah dětí. Při práci nejezte, nepijte a nekuřte.

Při zasažení očí vymyjte proudem čisté vody.

V případě náhodného požití vypláchněte ústa vodou a vypijte min. ½ l vody.

V případě potíží vyhledejte lékařskou pomoc. Skladujte v chladných a suchých prostorách.

Nevystavujte teplotám pod bodem mrazu!!!

Nano Superstructure Cover – Ochranná super politura

Použití

Prostředek Nano Superstructure Cover se hodí silnou ochranu dřevěných, kamenných, betonových, plastových i keramických povrchů jak vnitřních tak i venkovních (nehodí se pro sklo-keramické povrchy). Nano Superstructure Cover je určena jako nadstavbová politura na již nanesené ochranné politury. Je určena k ochraně extrémně zatěžovaných povrchů. Je tvrdší, více uzavírá póry, je odolnější vůči UV záření, vykazuje větší lesk na povrchu. Naproti tomu vykazuje větší kluznost povrchu a materiál bude méně tzv. „dýchat“. Proto doporučujeme zvážit jeho použitelnost pro konkrétní případ.

Popis

Nanotechnologický prostředek Nano Superstructure Cover je speciálně vyvinutá politura s antibakteriálním účinkem sloužící k ještě silnější ochraně povrchu. Funguje výhradně jako finální fáze na již nanesené politury Nano Protect Wood, Nano Protect Stone, Nano Protect Plastic a Nano Protect Ceramic & Sanitary, ihned po jeho vytvrzení. Je výrazně hydrofobní a jeho povrch může být za přítomnosti vody více kluzký. Dlouhodobě působí v savých materiálech uvnitř struktury dřeva, kamene a betonu. Na nesavých materiálech působí na povrchu.

Jeho složení zajišťuje výrazné finální zpevnění povrchu dřeva a tím i jeho větší ořezuvzdornost a ochranu proti UV záření, způsobující blednutí barvy. Jeho antibakteriální účinek zabraňuje rozmnožování bakterií na povrchu. Nano Wood Cover více uzavírá póry na povrchu, než prostředek Nano Protect Wood, avšak ne zcela, tudíž dřevo nadále tzv. „dýchá“. Vlhkost se tedy ze dřeva dostane ven. Nano Wood Cover se stejně jako Nano Protect Wood vsákně do povrchu dřeva, tedy nepůsobí jako lak, ale konečný efekt má o něco větší lesk, než pouhé použití prostředku Nano Protect Wood. Dřevo se méně špiní, lépe čistí a omývá, na jeho povrchu se nerozšiřují různé plísně a bakteriální kultury. Dřevo mnohem lépe odolává běžnému opotřebení, způsobenému například sezením a následným třením při pohybu osob na dřevěných židlích a lavicích. Povrchová membrána obsahuje nanočástice, které jsou usazeny v hrubé struktuře dřeva těsně pod povrchem, a celý systém je tak zpevněný a vydrží mnohem déle než po ošetření běžnými prostředky na bázi různých vosků a olejů. Zároveň je díky membráně téměř nepropouští ven a tím je dřevo po celou dobu chráněno. Dlouhodobě působí v různých prohlubních a nerovnostech dřevěného nábytku. Doporučujeme nejpозději po roce obnovit nanesením další vrstvy, u vnitřního použití vydrží i dvojnásobek.



Návod k použití

Přípravek před použitím důkladně protřepejte. Nanáší se na povrchy očištěné prostředkem Nano Protect Wood. Nanášení se provádí v malém množství pomocí nesavého hadříku (z příslušenství Pikatec, nepoužívat houbičku!) a následně se lehce rovnoměrně roztírá, aby se prostředek „vpil“ do struktury dřeva.

Po rozetření nechte působit zhruba 1 hodinu v případě, že chcete nanést ještě jednu vrstvu (nanášet druhou vrstvu není nutné). Před nanášením druhé vrstvy musí první vrstva povrchově zaschnout a na omak nesmí lepit. Případnou druhou vrstvu nanášejte a roztírejte velmi jemně, abyste nepoškodili vrstvu předcházející, nebo ji naneste až po několika hodinách (druhá vrstva má výrazně nižší spotřebu).

Další fází je polymerizace, kdy prostředek Nano Wood Cover cca 12 hodin po rozetření finální vrstvy vytvrdne a má finální pevnost, pružnost a hydrofobitu.

Při aplikaci našeho prostředku je potřeba prostory dobře větrat.

Video návod najdete na www.pikatec.cz nebo můžete použít QR kód.

Spotřeba

Spotřeba produktu je přibližně 8 - 12 ml na m² (záleží na předchozí aplikaci prostředku Nano Protect Wood).

Důležité informace

Veškeré znečištěné umaštěné a zaprášené povrchy ošetřené politurou Pikatec se velmi snadno a rychle čistí pouhým otřením vlhkým hadříkem, namočeným v koncentrátu čistícího prostředku Pikatec Clean Home. Špína neulpívá ve struktuře materiálu a povrch stále vypadá, jako nový.

Prostředek Nano Wood Cover nevytváří na povrchu žádné lakové vrstvy (které by se časem olupovaly). Antibakteriální provedení je čistě ekologické na bázi přírodních produktů (bez použití nanočástic stříbra!). Proto nemá negativní vliv na životní prostředí ani zdraví člověka. Díky odpudivosti vody může na mokřém povrchu o něco více klouzat (což dělají všechny ostatní olejové i voskové úpravy). Politura po zaschnutí nepropouští žádná nežádoucí aditiva ani silice ze struktury, což se výborně hodí například na dřevěných palubách u jezírek a bazénů, kdy nehrozí úhyn vodních živočichů.

Bezpečnostní upozornění:

Uchovávejte mimo dosah dětí. Při práci nejezte, nepijte a nekuřte.

Při zasažení očí vymyjte proudem čisté vody. V případě náhodného požití vypláchněte ústa vodou a vypijte min. ½ l vody.

V případě potíží vyhledejte lékařskou pomoc. Skladujte v chladných a suchých prostorech.

Nevystavujte teplotám pod bodem mrazu!!!

Nano Clean Plastic - Čistič plastů

Použití

Hodí se kamkoliv do domácnosti na čištění znečištěných a zašlých plastových výrobků, van, sprchových koutů, bazénů, hydromasážních van, rámu oken, plastového nábytku, různých krytů a krytek pro vnitřní a vnější využití.

Popis

Je schopen rozpustit různé nečistoty a poškození, způsobené degradací plastu, nejčastěji vlivem UV záření. Plastový povrch je sluncem a zmíněným UV zářením trvale poškozován a dochází tím k oxidaci povrchu. Povrch žloutne, později v extrémním případě až zčerná a vrstva zničeného povrchu může být měřena v mikrometrech. Jelikož povrch plastu je velmi porézní, tak do jeho struktury se snadno dostanou i různé nečistoty a mastnoty, které v něm ulpí. Podle stupně poškození povrchu rozdělíme způsob čištění na chemické a chemicko-mechanické.

Návod k použití

Na hadřík naneseeme prostředek Nano Clean Plastic a začneme zašlé místo čistit. Nečistoty jdou z plastu celkem lehce odstranit. Obnoví se původní barva. V případě, že na povrchu zůstanou sem tam nějaké šmouhy, opakovaným čištěním vyčistíme povrch do původní čisté podoby.

V případě extrémního znečištění, resp. degradace povrchu, musíme použít chemicko-mechanickou metodu. Na brusný papír hrubosti 240-400 (začněte s jemnějším a pakliže to bude fungovat, již nepoužívejte hrubší) naneste přípravek Nano Clean Plastic, a tlakem současně s kruhovými pohyby na poškozené místo vyčistíte povrch do původní podoby. Na povrchu se utvoří jakási lepkavá struktura - pasta, kterou je nutno průběžně odstranit setřením hadříku s přípravkem Nano Clean Plastic. Při této metodě je spotřeba přípravku Nano Clean Plastic výrazně vyšší, než u normálního čištění.

Nakonec u obou metod čištění je povrch nutno řádně odmastit přípravkem Nano Clean Surface. Tím je povrch připraven na nanesení politory Nano Protect Plastic.

Video návod najdete na www.pikatec.cz nebo můžete použít QR kód.



Spotřeba

Spotřeba produktu je přibližně 6 - 20 ml na 1m².

Důležité informace

Při aplikaci našeho prostředku je potřeba prostory dobře větrat.

Bezpečnostní upozornění

Uchovávejte mimo dosah dětí

Při práci nejezte, nepijte a nekuřte.

Při zasažení očí vymyjte proudem čisté vody.

V případě náhodného požití vypláchněte ústa vodou a vypijte min. ½ l vody.

V případě potíží vyhledejte lékařskou pomoc.

Skladujte v chladných a suchých prostorách.

Nevystavujte teplotám pod bodem mrazu!!!

Nano Protect Plastic - Ochrana plastů

Použití

Hodí se kamkoliv do domácnosti na ochranu plastových výrobků, van, sprchových koutů, bazénů, hydromasážních van, rámu oken, plastového nábytku po vnitřní a vnější využití.

Popis

Snad nejtěžší kdekoli v domácnosti v interiérech i exteriérech je udržování plastových povrchů. Jejich struktura je pod mikroskopem velmi hrubá a pouhé omývání je vlastně rozpuštění špíny a následné rozetření do povrchu. Ten pak vypadá zašle, bílá barva šediví a také žlutne působením UV záření. Časem povrch vypadá, že již nejde umýt a je trvale znečištěn. Nová, revoluční receptura nanotechnologického prostředku, který na povrchu plastu vytváří neviditelnou transparentní vrstvu z nanočástic (miliardtina metru), tedy jakýsi tvrdý ochranný štít. Vniká do pórů ve struktuře plastu a uzavírá je, čímž ho povrchově chrání. Vyhlazuje jeho povrch a díky přítomnosti tvrdých nanočástic oxidů jej zpevňuje. Díky UV filtrům v polituře se významně snižuje poškozování a rozpad polymerů (plastů) vlivem slunečního UV záření a udržuje se jejich barevná stálost. Má dlouhodobé působení (12 měsíců), zajistí vysoký lesk, ochranu před škrábanci od drobných nečistot a prachu, ochranu před vlivy solí, chemikáliemi, detergenty, pylem a pryskyřicí ze stromů, výkaly ptáků a UV zářením. Polituru nanášejte výhradně na plochy předmyté a vyčištěné.

Návod k použití

Přípravek před použitím důkladně protřepejte. Nanáší se na suché, očištěné a odmaštěné povrchy. Nanášení se provádí v malém množství pomocí nesavého hadříku či Padu (houbičky z příslušenství Pikatec) a následně se lehce rovnoměrně roztírá, aby se prostředek „vpil“ do struktury plastu na viditelný film. Nechte zhruba 30 minut zaschnout, kdy film lehce zesvětlá, a vyleštíte do vysokého lesku pomocí hadříku. Neaplikujte na přímém slunci, ale již po 90 minutách může být povrch vystaven přímému slunci Politura tuhne shora, tudíž pod tvrdnoucí horní vrstvou je po dobu 12 hodin ještě měkká spodní část politury. Optimální ochranný účinek a tvrdost nastává až po 12 hodinách, kdy se nanočástice na povrchu urovnají a vytvoří ochranný štít (krystalickou mřížku). Během této doby se na povrch vyloučí velmi tenká vrstva velmi slabě viditelného prášku, která není vodoodpudivá a kterou lze smýt vlhkým hadříkem. Vodoodpudivost nastává po omytí této vrstvy a každým dalším mytím se tyto vlastnosti po určitou dobu zlepšují.



Video návod najdete na www.pikatec.cz nebo můžete použít QR kód.

Spotřeba

Spotřeba produktu je přibližně 3 - 5 ml na 1m². Nanáší se pouze jedna vrstva.

Důležité informace

Veškeré znečištěné umaštěné a zaprášené povrchy ošetřené politureou Pikatec se velmi snadno a rychle čistí pouhým otřením vlhkým hadříkem, namočeným v koncentrátu čistícího prostředku Pikatec Clean Home. Špína neulpívá ve struktuře materiálu a povrch stále vypadá, jako nový.

Díky významným UV filtrům se výrazně redukuje například „zežloutnutí“ bílých plastových povrchů.

Při aplikaci našeho prostředku je potřeba prostory dobře větrat.

Bezpečnostní upozornění

Uchovávejte mimo dosah dětí

Při práci nejezte, nepijte a nekuřte.

Při zasažení očí vymyjte proudem čisté vody.

V případě náhodného požití vypláchněte ústa vodou a vypijte min. ½ l vody.

V případě potíží vyhledejte lékařskou pomoc.

Skladujte v chladných a suchých prostorech.

Nevystavujte teplotám pod bodem mrazu!!!

Nano Protect Painted Surface - Ochrana lakovaných povrchů

Použití

Hodí se kamkoliv do domácnosti na ochranu lakovaných částí výrobků. Vnitřní a vnější lakovaný nábytek, klavírové laky, lakované plechy, lakovaná okna, schodiště, lakované části koupelny, kuchyňské sestavy s efektem vysokého lesku, lakovaných podlah a podobně.

Popis

Nová, revoluční receptura nanotechnologického prostředku, který na lakovaném povrchu vytváří neviditelnou transparentní vrstvu z nanočástic (miliardtina metru), tedy jakýsi tvrdý ochranný štít. Vniká do pórů ve struktuře laku a uzavírá jej, čímž ho povrchově chrání. Vyhlazuje jeho povrch a díky přítomnosti tvrdých nanočástic oxidů jej zpevňuje. Má dlouhodobé působení 12 měsíců, zajistí vysoký lesk, ochranu před škrábanci od drobných nečistot a prachu, ochranu před vlivy solí, chemikáliemi, detergenty a UV zářením. Polituru nanášejte výhradně na plochy předmyté a vyčištěné.

Návod k použití

Před použitím důkladně protřepejte! Jelikož se jedná o nanotechnologii, nanášejte opravdu jen malé množství prostředku, jinak zbytek pouze setřete při následném rozleštění. Rovnoměrně rozetřete, nejlépe nesavým hadříkem na viditelný film. Nechte zhruba 30 minut zaschnout, kdy film lehce zesvětlá, a vyleštěte do vysokého lesku pomocí jemného hadříku. Neaplikujte na přímém slunci, ale již po 90 minutách můžete povrch vystavit přímému slunci. Po takovémto ošetření odolává i vodě. Politura tuhne shora, tudíž pod tvrdnoucí horní vrstvou je po dobu 12 hodin ještě měkká spodní část politury.

Optimální ochranný účinek a tvrdost nastává až po 12 hodinách, kdy se nanočástice na povrchu urovnají a vytvoří ochranný štít (krystalickou mřížku). Během této doby se na povrch vyloučí velmi tenká vrstva velmi slabě viditelného prášku, která není vodoodpudivá a kterou lze smýt vlhkým hadříkem. Vodoodpudivost nastává po omytí této vrstvy a každým dalším mytím se tyto vlastnosti po určité době zlepšují.

Video návod najdete na www.pikatec.cz nebo můžete použít QR kód.



Spotřeba

Spotřeba produktu je přibližně 3 - 5 ml na m². Nanáší se pouze jedna vrstva.

Důležité informace

Veškeré znečištěné umaštěné a zaprášené povrchy ošetřené politureou Pikatec se velmi snadno a rychle čistí pouhým otřením vlhkým hadříkem, namočeným v koncentrátu čistícího prostředku Pikatec Clean Home. Špína neulpívá ve struktuře materiálu a povrch stále vypadá, jako nový.

Při aplikaci našeho prostředku je potřeba prostory dobře větrat.

Bezpečnostní upozornění:

Uchovávejte mimo dosah dětí

Při práci nejezte, nepijte a nekuřte.

Při zasažení očí vymyjte proudem čisté vody.

V případě náhodného požití vypláchněte ústa vodou a vypijte min. ½ l vody.

V případě potíží vyhledejte lékařskou pomoc.

Skladujte v chladných a suchých prostorech.

Nevystavujte teplotám pod bodem mrazu!!!

Nano Protect Ceramic & Sanitary – Ochrana keramických povrchů a dlaždic

Použití

Hodí se všude, kde přijdete do styku s keramikou. Jedná se především o dlaždice a obklady, veškerou sanitu, jako jsou umyvadla, bidety, toaletní mísy, keramické vany, sprchové kouty, držáky na mýdla, ale i keramické sošky či jiné dekory či části nábytku.

Popis

Nanotechnologický prostředek Nano Protect Ceramic & Sanitary je speciálně vyvinutá politura s antibakteriálním účinkem sloužící k ochraně keramických povrchů a dlaždic. Jeho antibakteriální účinek zabraňuje rozmnožování bakterií na povrchu.

Nová, revoluční receptura nanotechnologického prostředku, který na lakovaném povrchu vytváří neviditelnou transparentní vrstvu z nanočástic (miliardtina metru), tedy jakýsi tvrdý ochranný štít. Vniká do pórů ve struktuře laku a uzavírá je, čímž ho povrchově chrání. Vyhlazuje jeho povrch a díky přítomnosti tvrdých nanočástic oxidů jej zpevňuje. Má dlouhodobé působení – 12 měsíců, zajistí vysoký lesk, ochranu před škrábanci od drobných nečistot a prachu, ochranu před vlivy solí, chemikáliemi, různými detergenty a UV zářením. Polituru nanášejte výhradně na plochy předmyté a vyčištěné.

Návod k použití:

Před použitím důkladně protřepejte! Jelikož se jedná o nanotechnologii, nanášejte opravdu jen malé množství prostředku, jinak zbytek pouze setřete při následném rozleštění. Rovnoměrně rozetřete, nejlépe nesavým hadříkem na viditelný film. Nechte zhruba 30 minut zaschnout, kdy film lehce zesvětlá, a vyleštete do vysokého lesku. Neaplikujte na přímém slunci, ale již po 90 minutách můžete povrch vystavit přímému slunci. Po takovémto ošetření odolává i vodě. Politura tuhne shora, tudíž pod tvrdnoucí horní vrstvou je po dobu 12 hodin ještě měkká spodní část politury.

Optimální ochranný účinek a tvrdost nastává až po 12 hodinách, kdy se nanočástice na povrchu urovnají a vytvoří ochranný štít (krystalickou mřížku). Během této doby se na povrch vyloučí velmi tenká vrstva velmi slabě viditelného prášku, která není vodoodpudivá a kterou lze smýt vlhkým hadříkem. Vodoodpudivost nastává po omytí této vrstvy a každým dalším mytím se tyto vlastnosti po určitou dobu zlepšují.

Video návod najdete na www.pikatec.cz nebo můžete použít QR kód.



Spotřeba

Spotřeba produktu je přibližně 3 - 5 ml na m². Nanáší se pouze jedna vrstva.

Důležité informace

Veškeré znečištěné umaštěné a zaprášené povrchy ošetřené politureou Pikatec se velmi snadno a rychle čistí pouhým otřením vlhkým hadříkem, namočeným v koncentrátu čistícího prostředku Pikatec Clean Home. Špína neulpívá ve struktuře materiálu a povrch stále vypadá, jako nový. U sanitárních výrobků, např. u toaletních mís, nečistoty významně méně ulpívají na povrchu a jejich údržba je velmi jednoduchá a rychlá.

Při aplikaci našeho prostředku je potřeba prostory dobře větrat.

Bezpečnostní upozornění

Uchovávejte mimo dosah dětí

Při práci nejezte, nepijte a nekuřte.

Při zasažení očí vymyjte proudem čisté vody.

V případě náhodného požití vypláchněte ústa vodou a vypijte min. ½ l vody.

V případě potíží vyhledejte lékařskou pomoc.

Skladujte v chladných a suchých prostorech.

Nevystavujte teplotám pod bodem mrazu!!!

Nano Protect Glass-Ceramic - Ochrana sklo-keramických varných desek

Použití

Prostředek vyvinutý speciálně na sklo-keramické produkty jako jsou sklokeramické varné desky a skla pečících trub, skla konvektomatů, skla Remosek, skleněné kryty krbů a podobně.

Popis

Prostředek vyvinutý speciálně na sklo-keramické produkty. Odolává extrémním teplotám (přes 800°C) a významně snižuje připékání tuků, sazí a nečistot na skle. Následné čištění a údržba takovýchto skel a sklo-keramiky je velmi snadné a rychlé.

Nová, revoluční receptura nanotechnologického prostředku, který na lakovaném povrchu vytváří neviditelnou transparentní vrstvu z nanočástic (miliardtina metru), tedy jakýsi tvrdý ochranný štít. Vniká do pórů ve struktuře laku a uzavírá je, čímž ho povrchově chrání. Vyhlazuje jeho povrch a díky přítomnosti tvrdých nanočástic oxidů jej zpevňuje. Má dlouhodobé působení 6-12 měsíců (dle frekvence používání varných zařízení), zajistí vysoký lesk, ochranu před škrábanci od drobných nečistot a prachu, ochranu před vlivy solí, chemikáliemi a různými detergenty. Polituru nanášejte výhradně na plochy předmyté a vyčištěné.

Návod k použití

Před použitím důkladně protřepejte! Jelikož se jedná o nanotechnologii, nanášejte opravdu jen malé množství prostředku, jinak zbytek pouze setřete při následném rozleštění. Na předem důkladně vyčištěný a odmaštěný povrch, nejlépe nakonec odmaštěný prostředkem Nano Clear Glass, rovnoměrně rozetřete, nejlépe nesavým hadříkem na viditelný film. Nechte zhruba 30 minut zaschnout, kdy film lehce zesvětlá, a vyleštěte do vysokého lesku. Neaplikujte na přímém slunci, ale již po 90 minutách můžete povrch vystavit přímému slunci. Po takovémto ošetření odolává i vodě. Politura tuhne shora, tudíž pod tvrdnoucí horní vrstvou je po dobu 12 hodin ještě měkká spodní část politury.

Optimální ochranný účinek a tvrdost nastává až po 12 hodinách, kdy se nanočástice na povrchu urovnají a vytvoří ochranný štít (krystalickou mřížku). Během této doby se na povrch vyloučí velmi tenká vrstva velmi slabě viditelného prášku, která není vodoodpudivá a kterou lze smýt vlhkým hadříkem. Je nutno toto sklo po vytvrzení důkladně otřít vlhkým hadříkem, aby se vyloučený emulgátor nepřipekl k polituře!



Video návod najdete na www.pikatec.cz nebo můžete použít QR kód.

Spotřeba

Spotřeba produktu je přibližně 3 - 5 ml na m². Nanáší se pouze jedna vrstva.

Důležité informace

Veškeré znečištěné umaštěné a zaprášené povrchy ošetřené politureou Pikatec se velmi snadno a rychle čistí pouhým otřením vlhkým hadříkem, namočeným v koncentrátu čistícího prostředku Pikatec Clean Home. Špína neulpívá ve struktuře materiálu a povrch stále vypadá, jako nový.

Při aplikaci našeho prostředku je potřeba prostory dobře větrat.

Bezpečnostní upozornění:

Uchovávejte mimo dosah dětí

Při práci nejezte, nepijte a nekuřte.

Při zasažení očí vymyjte proudem čisté vody.

V případě náhodného požití vypláchněte ústa vodou a vypijte min. ½ l vody.

V případě potíží vyhledejte lékařskou pomoc.

Skladujte v chladných a suchých prostorech.

Nevystavujte teplotám pod bodem mrazu!!!

Nano Clean Stone – Čistič kamene

Použití

Prostředek speciálně určen k vnitřnímu i venkovnímu vyčištění kamenů a kamenných výrobků. Jedná se především kamenné podlahy, kuchyňské desky, sochy, kamenné dlažby i obklady, zárubně a stavební prvky

Popis

Prostředek Nano Clean Stone slouží k vyčištění a odmaštění kamenů, betonů a jiných neglazovaných materiálů před aplikací ochranného prostředku Nano Protect Stone.

Návod k použití

Přípravek ředíte podle stupně znečištění a poréznosti materiálu v poměru 1:5 až 1:15 (jeden díl prostředku a x dílů vody). Například u tryskového čištění postačí větší poměr ředění. U extrémně znečištěných porézních kamenů použijte čistý koncentrát prostředku Nano Clean Stone. Nanášejte houbičkou (u hrubých povrchů stříkáním pistolí či přiloženým rozprašovačem nebo štětcem) a nechte cca 20-40 minut působit. Silně a dlouhodobě znečištěné kameny se dají dobře čistit režným kartáčkem. Poté důkladně omyjte oplachem, či tlakovou vodou. V případě potřeby postup opakujte.

Po důkladném vyschnutí je povrch připraven k aplikaci prostředku Nano Protect Stone.

Video návod najdete na www.pikatec.cz nebo můžete použít QR kód.

Spotřeba

Spotřeba produktu je přibližně 7-20 ml na m². Nanáší se pouze jedna vrstva.

Důležité informace

Účinnost přípravku je závislá na typu, porositě čištěného povrchu a na míře jeho znečištění. V případě potřeby doporučujeme čištění provést dvakrát či vícekrát. Při aplikaci našeho prostředku je potřeba prostory dobře větrat.



Bezpečnostní upozornění

Uchovávejte mimo dosah dětí

Při práci nejezte, nepijte a nekuřte.

Při zasažení očí vymyjte proudem čisté vody.

V případě náhodného požití vypláchněte ústa vodou a vypijte min. ½ l vody.

V případě potíží vyhledejte lékařskou pomoc.

Skladujte v chladných a suchých prostorech.

Nevystavujte teplotám pod bodem mrazu!!!

Nano Protect Stone – Ochrana kamene

Použití

Prostředek speciálně určen k vnitřnímu i venkovnímu ošetření kamenů a kamenných výrobků, kde chcete, aby kámen byl schopen vylučovat vnitřní vlhkost (tzv. dýchal). Jedná se především kamenné podlahy, kuchyňské desky, sochy, kamenné dlažby i obklady, zárubně a stavební prvky.

Popis

Nano Protect Stone neuzavírá póry na povrchu, tudíž kámen tzv. „dýchá“. Je to způsobeno tím, že prostředek tvoří na povrchu membránu, která sice nepropouští kapky vody dovnitř, ale naopak propustí mnohonásobně menší částice páry čili vodou nasyceného vzduchu směrem ven. Vlhkost se tedy z kamene dostane ven. Kámen se méně špiní, lépe čistí, omývá a udržuje. Povrchová membrána obsahuje nanočástice, které jsou usazeny v hrubé struktuře kamene těsně pod povrchem, a celý systém je tak zpevněný a vydrží mnohem více než neošetřený materiál. Navíc politura se vsákne těsně pod povrch, tudíž nepůsobí jako lak, pouze zvýrazní přirozenou barvu a lesk kamene. Nová, revoluční receptura nanotechnologického prostředku, který na lakovaném povrchu vytváří neviditelnou transparentní vrstvu z nanočástic (miliardtina metru), tedy jakýsi tvrdý ochranný štít. Vniká do pórů ve struktuře laku a uzavírá jej, čímž ho povrchově chrání. Vyhlazuje jeho povrch a díky přítomnosti tvrdých nanočástic oxidů jej zpevňuje. Má dlouhodobé působení – 12 měsíců, zajistí vysoký lesk, ochranu před škrábanci od drobných nečistot a prachu, ochranu před vlivy solí, chemikáliemi, různými detergenty, výkaly ptáků, pyl a UV zářením. Polituru nanášejte výhradně na plochy předmyté a vyčištěné.

Návod k použití:

Přípravek Nano Protect Stone nanášejte pouze na plochy očištěné a připravené přípravkem Nano Clean Stone. Před použitím důkladně protřepejte! Jelikož se jedná o nanotechnologii, nanášejte opravdu jen malé množství prostředku, jinak zbytek pouze setřete při následném rozleštění. Aplikaci politury rozdělíme do dvou skupin: 1/ Aplikace na leštěný kámen (žula, mramor apod), 2/ Aplikace na hrubý povrch (pískovec apod).

1/ Aplikace na leštěný kámen: Rovnoměrně rozetřete, nejlépe nesavým hadříkem na viditelný film. Nechte zhruba 30 minut zaschnout, kdy film lehce zesvětlí, a vyleštěte do vysokého lesku. Neaplikujte na přímém slunci, ale již po 90 minutách můžete povrch vystavit



přímému slunci. Po takovémto ošetření odolává i vodě. Politura tuhne shora, tudíž pod tvrdnoucí horní vrstvou je po dobu 12 hodin ještě měkká spodní část politury.
2/ Aplikace na hrubý povrch: Polituru nařed'te v poměru 2 díly politury a 1 díl vody, řádně promíchejte a rovnoměrně nanášejte buď nátěrem či stříkáním na povrch. U těchto materiálů se politura vsákne do struktury, tudíž není nutno polituru rozlešřovat! Polituru nechte tvrdnout 12 hodin, z toho prvních 90 minut se snažte zabránit dešti a přímému slunci.

Optimální ochranný účinek a tvrdost nastává až po 12 hodinách, kdy se nanočástice na povrchu urovnají a vytvoří ochranný štít (krystalickou mřížku). Během této doby se na povrch vyloučí velmi tenká vrstva velmi slabě viditelného prášku, která není vodoodpudivá a kterou lze smýt vlhkým hadříkem či ostříkat vodou. Vodoodpudivost nastává po omytí této vrstvy a každým dalším mytím se tyto vlastnosti po určitou dobu zlepšují.

Videonávod najdete na www.pikatec.cz nebo můžete použít QR kód.

Spotřeba

Spotřeba produktu je přibližně 7 - 20 ml na m² (dle druhu materiálu).

Důležité informace

Znečištěné umaštěné a zaprášené kamenné povrchy ošetřené politurou Pikatec se velmi snadno a rychle čistí pouhým otřením vlhkým hadříkem, namočeným v koncentrátu čistícího prostředku Pikatec Clean Home či ostříkáním tlakovou vodou.

Pikatec Protect Stone významně chrání i některé citlivé povrchy (např. vápencové struktury typu mramor) proti některým chemikáliím, které je poškozují (např. kyseliny, citrony, octy apod). Avšak kvůli paropropustnosti není membrána schopna tyto chemikálie ochránit zcela.

Politura odpuzuje vodu, tudíž ji materiál minimálně absorbuje. Jednoduchost ošetřování je dána hrubostí materiálu.

Při aplikaci našeho prostředku je potřeba prostory dobře větrat.

Bezpečnostní upozornění:

Uchovávejte mimo dosah dětí. Při práci nejezte, nepijte a nekuřte.

Při zasažení očí vymyjte proudem čisté vody.

V případě náhodného požití vypláchněte ústa vodou a vypijte min. ½ l vody.

V případě potíží vyhledejte lékařskou pomoc.

Skladujte v chladných a suchých prostorech.

Nevystavujte teplotám pod bodem mrazu!!!

Nano Clear Glass – Čistič skla

Použití

Prostředek Nano Clear Glass se hodí na čištění venkovních skleněných ploch ošetření oken, skleněných vitrín, zimních zahrad, přístřešků či bazénových zakrytí vyrobených ze skla, u vnitřního použití se skvěle hodí na ošetření skleněného nábytku, skleněných sprchových koutů a vůbec tam, kde sklo přijde do kontaktu s vodou a tvoří se na něm vodní kámen. Zároveň se hodí k přípravě povrchu před aplikací Nano Protect Glass-Ceramic - prostředek vyvinutý speciálně na sklo-keramické produkty jako jsou sklokeramické varné desky a skla pečicích trub, skla konvektomatů, skla Remosek, skleněné kryty krbů a podobně

Popis

Prostředek slouží k odmaštění a odstranění nečistot před aplikací prostředku Nano Protect Glass (nanoochrana skel). Nanočástice (miliardtiny metru) snadno vnikají do pórů povrchu skla a odstraňují nečistoty usazené v jeho struktuře.

Návod k použití

Před použitím důkladně protřepejte! Neaplikujte na přímém slunci či za deště! Na čisté a suché sklo nastříkejte prostředek Nano Clear Glass a rozetřete. V případech kdy na skle máte silnější vrstvu vodního kamene, je potřeba tento vodní kámen nejdříve odstranit pomocí odstraňovače vodního kamene. Poté je potřeba sklo důkladně opláchnout teplou vodou, vysušit a teprve poté nanášet náš prostředek Nano Clear Glass. Přípravek Nano Clear Glass nanášejte opravdu v malém množství pomocí čistého aplikačního hadříku. Sklo tak zbavíte nečistot. V případě silně znečištěného a zamaštěného skla ho nejdříve umyjte vhodným saponátem a dokonale jej vysušte. Na povrchu nesmí zaschnout kapky vody, které by byly v dalším kroku zakonzervovány. Nezapomeňte, že čím lépe povrch vyčistíte, tím lepší bude přilnavost potažmo životnost následné politory! Při silném znečištění neváhejte sklo opakovaně umýt.

Video návod najdete na www.pikatec.cz nebo můžete použít QR kód.

Spotřeba

Spotřeba produktu je přibližně 5 - 7 ml na m² (dle druhu materiálu).



Důležité informace

Nejvýznamnější příčina neúspěchu aplikace je špatně odmaštěný povrch! Aplikujte zásadně při teplotě nad 5° C, ideálně při 20° C. Při aplikaci našeho prostředku je potřeba prostory dobře větrat.

Bezpečnostní upozornění:

Uchovávejte mimo dosah dětí

Při práci nejezte, nepijte a nekuřte.

Při zasažení očí vymyjte proudem čisté vody.

V případě náhodného požití vypláchněte ústa vodou a vypijte min. ½ l vody.

V případě potíží vyhledejte lékařskou pomoc.

Skladujte v chladných a suchých prostorech.

Nevystavujte teplotám pod bodem mrazu!!!

Nano Protect Glass – Ochrana na sklo

Použití

Prostředek Nano Protect Glass se hodí na ochranu venkovních skleněných ploch ošetření oken, skleněných vitrín, zimních zahrad, přístřešků či bazénových zakrytí vyrobených ze skla, u vnitřního použití se skvěle hodí na ošetření skleněného nábytku, skleněných sprchových koutů a vůbec tam, kde sklo přijde do kontaktu s vodou a tvoří se na něm vodní kámen.

Popis

Nanotechnologická hydrofobní ochrana. Na povrchu skla snižuje ulpívání nečistot a odpuzuje vodu. Po aplikaci má životnost až jeden rok. Nanočástice (velikosti miliardtiny metru) obsažené v tomto přípravku vytváří na povrchu skla neviditelnou transparentní vrstvu. Je to jakýsi tvrdý ochranný štít, který vniká do pórů skla a vyhlazuje jeho povrch. Následkem toho se nemůžou nečistoty dostat do pórů, protože ošetřený povrch neumožňuje dobrou přilnavost. Povrch ošetřený prostředkem Nano Protect Glass navíc získává vyšší tvrdost a letící předměty se od nanovrstvy lehce odrazí, čímž nedochází k vytváření dlouhých škrábanců a rýh. Organické zbytky (např. ptačí trus) nepoškozují ošetřený povrch skla. Tento hydrofobní prostředek pracuje na principu lotosového efektu. Při kontaktu s vodou dochází k výraznému odpuzování kapek vody z povrchu samospádem či prouděním vzduchu. Stékající voda odstraňuje částice nečistot z povrchu skla, které tam předtím ulpěly. Při dešti tedy dochází k samočisticímu efektu skla.

Návod k použití:

Před použitím důkladně protřepejte! Neaplikujte na přímém slunci či za deště! Aplikujte pouze na velice dobře vyčištěný a odmaštěný povrch, který je zbaven vodního kamene, je opláchnutý teplou vodou a je vysušený! Povrch skla je nutné odmastit přípravkem Nano Clear Glass. Pomocí nesavé aplikační utěrky nanese se krouživým tahem přípravek Nano Protect Glass na povrch skla. Necháme 5 minut zaschnout. Po uplynutí této doby ručně vyleštíme povrch do vysokého lesku a to tak, že na rozlešťovací hadřík si lehce nastříkáte přípravek Nano Clear Glass a ihned začnete rozlešťovat. Při rozlešťování NETLAČÍME! Jednoduše krouživými pohyby a přitlakem okolo 0,5kg přejíždíme přes nanosený film, až se film postupně ztratí. Leštění před i po uvedeném čase je nevhodné.



Už po 90 minutách může být povrch vystaven přímému slunci, vodě a mrazu do -5° C, kdy je schopen zcela ztvrdnout. Pro dokonalé vytvrdnutí není vhodné vystavovat povrch po dobu alespoň 12 hodin extrémním povětrnostním podmínkám (přivalový déšť, teploty pod -5° C či nad 30° C).

Optimální ochranný účinek politory a tvrdost nastává až po 12 hodinách, kdy se nanočástice na povrchu urovnají a vytvoří ochranný štít (krystalickou mřížku). Při tuhnutí v nízkých teplotách se doba konečného vytvrzení o něco prodlužuje.

V případě špatné přípravy povrchu může dojít ke snížení účinnosti, omezení funkčnosti či snížení životnosti přípravku. Pro dokonalou přípravu je vhodné sklo vyleštit suchým, čistým hadrem (například při výskytu zaschlých kapek vody na skle). Nanesením a následným rozleštěním politory byste tyto fleky „zakonzervovali“ v polituře a poté by již bylo velmi obtížné se jich zbavit. Na skle by tyto nežádoucí jevy byly zvlášť nepříjemné. Neaplikujte na přímém slunci!

Video návod najdete na www.pikatec.cz nebo můžete použít QR kód.

Spotřeba

Spotřeba produktu je přibližně 2 - 4 ml na m².

Důležité informace

Veškeré znečištěné umaštěné a zaprášené povrchy ošetřené politurou Pikatec se velmi snadno a rychle čistí pouhým otřením vlhkým hadříkem, navlhčeným čistícím prostředkem Pikatec Nano Clear Glass. Špína neulpívá ve struktuře materiálu a povrch stále vypadá, jako nový.

Na skleněných plochách v místech, kde se objevuje vysoká vzdušná vlhkost (např.: koupelny), přípravek nezabraňuje orosení skla. Z tohoto důvodu není vhodné jej používat například na zrcadla, kde tento efekt by byl nežádoucí.

Při aplikaci našeho prostředku je potřeba prostory dobře větrat.

Bezpečnostní upozornění

Uchovávejte mimo dosah dětí

Při práci nejezte, nepijte a nekuřte.

Při zasažení očí vymyjte proudem čisté vody.

V případě náhodného požití vypláchněte ústa vodou a vypijte min. ½ l vody.

V případě potíží vyhledejte lékařskou pomoc.

Skladujte v chladných a suchých prostorech.

Nevystavujte teplotám pod bodem mrazu!!!

Nano Protect Textile - ochrana textilií

Použití

Prostředek je ideální k ošetření textilních sedacích souprav v interiéru i exteriéru vašeho domu a ostatních textilních částí v domácnosti.

Popis

Hydrofobní nanotechnologický prostředek, který slouží k ochraně textilií. Nanočástice (miliardtina metru) snadno pronikají do struktur textilních materiálů a utvářejí okolo vláken neviditelnou nanovrstvu, která odpuzuje nečistoty i ostatní molekuly kapalin. Cizí látky tedy nemohou proniknout k textilnímu vláknu, který takto odolává vlhkosti, zašpinění a vzniku skvrn, a to i od agresivních látek (káva, krev, červené víno, olej, tuky, zbytky potravin, chemikálie). Veškeré kapaliny vlivem hydrofobního (vodoodpudivého) efektu z povrchu ošetřené textilie jednoduše sklouznou. Prostředek zpevňuje textilií proti otěru a chrání ji před UV zářením i při proměnlivých teplotách. Ošetření povrchu přípravkem Nano Protect Textile není vidět a ani na omak nejsou cítit žádné změny (je nelepivý a dokonale prodyšný). Po vyprání je nutné ošetření přípravkem Nano Protect Textile zopakovat.

Návod k použití

Na suché, očištěné textilie nanese se ze vzdálenosti 20 – 30 cm pomocí rozprašovače tenkou souvislou vrstvou prostředku Nano Protect Textile. Na větší plochy lze při průmyslovém využití použít i stříkáčovou pistoli. V případě silné textilie doporučujeme nanesenou vrstvu „vmasírovat“ nesavým hadříkem do struktury látky. Nano Protect Textile se tak lépe dostane k vláknům. Necháme uschnout za běžné pokojové teploty nebo při teplotě do max. 40° C. Ochranný efekt nastává cca 1 hodinu po uschnutí. Optimální ochranný účinek nastává až po 24 hodinách, kdy se nanočástice na povrchu urovnají a vytvoří ochranný štít (po vytvoření krystalické mřížky).

Video návod najdete na www.pikatec.cz nebo můžete použít QR kód.

Při aplikaci našeho prostředku je potřeba prostory dobře větrat.

Spotřeba

Spotřeba produktu je přibližně 8 - 12 ml na m².



Důležité informace

Aplikujte pouze na textilie zbavená nečistot, mastnoty i ochranných prostředků (např. aviváže). Tyto prostředky jsou uchyceny též na vláknech a prostředek Nano Protect Textile by se uchytil na nich (ne na vláknech) a nefungoval by správně. Po vyprání by odpadl spolu s těmito nečistotami či ochrannými prostředky.

Bezpečnostní upozornění:

Uchovávejte mimo dosah dětí

Při práci nejezte, nepijte a nekuřte.

Při zasažení očí vymyjte proudem čisté vody.

V případě náhodného požití vypláchněte ústa vodou a vypijte min. ½ l vody.

V případě potíží vyhledejte lékařskou pomoc.

Skladujte v chladných a suchých prostorech.

Nevystavujte teplotám pod bodem mrazu!!!

Nano Protect Stainless – Ochrana nerezových materiálů

Použití

Prostředek Nano Protect Stainless se hodí na ochranu všech nerezových povrchů, jako jsou lednice, nerezové kuchyňské spotřebiče, nerezové dveře (například od výtahů), stoly a jiný nábytek v kuchyni.

Popis

Nanotechnologická hydrofobní ochrana. Na povrchu snižuje ulpívání nečistot a odpuzuje vodu. Po aplikaci má životnost až jeden rok. Nanočástice (velikosti miliardtiny metru) obsažené v tomto přípravku vytváří na povrchu neviditelnou transparentní vrstvu. Je to jakýsi tvrdý ochranný štít, který vniká do pórů a vyhlazuje jeho povrch. U broušených nerezů pochopitelně nevyhlazuje hluboké drážky brusů, ale vyhlazuje jeho hrany a nerovnosti, tudíž je nutno čistit a omývat materiál pouze ve směru brusů, pro odstranění nečistot z drážek. Povrch ošetřený prostředkem Nano Protect Stainless navíc získává vyšší tvrdost. Organické zbytky (např. ptačí trus) nepoškozují ošetřený povrch. Tento hydrofobní prostředek pracuje na principu lotosového efektu. Při kontaktu s vodou dochází k výraznému odpuzování kapek vody z povrchu samospádem či prouděním vzduchu. Stékající voda odstraňuje částice nečistot z povrchu skla, které tam předtím uplyly. Při dešti tedy dochází k samočisticímu efektu.

Návod k použití

Před použitím důkladně protřepejte! Neaplikujte na přímém slunci či za deště! Aplikujte pouze na velice dobře vyčištěný a odmaštěný povrch, který je zbaven nečistot, a je vysušený! Povrch nerezů je vhodné odmastit přípravkem Nano Clear Glass. Pomocí nesavé aplikační utěrky naneste přípravek Nano Protect Stainless na povrch. Necháme 3-5 minut zaschnout. Po uplynutí této doby ručně vyleštíme povrch do vysokého lesku a to tak, že na rozlešťovací hadřík si lehce nastříkáte přípravek Nano Clear Glass a ihned začnete rozlešťovat. Při rozlešťování NETLAČÍME! Jednoduše krouživými pohyby a přitlakem okolo 0,5kg přejíždíme přes nanosený film, až se film postupně ztratí.

Už po 90 minutách může být povrch vystaven přímému slunci, vodě a mrazu do -5° C, kdy je schopen zcela ztvrdnout. Pro dokonalé vytvrzení není vhodné vystavovat povrch po dobu alespoň 12 hodin extrémním povětrnostním podmínkám (přivalový déšť, teploty pod -5° C či nad 30° C).



Optimální ochranný účinek politury a tvrdost nastává až po 12 hodinách, kdy se nanočástice na povrchu urovnají a vytvoří ochranný štít (krystalickou mřížku). Při tuhnutí v nízkých teplotách se doba konečného vytvrzení o něco prodlužuje.

V případě špatné přípravy povrchu může dojít ke snížení účinnosti, omezení funkčnosti či snížení životnosti přípravku. Pro dokonalou přípravu je vhodné povrch zbavit různých nečistot a fleků. Nanesením na tyto nečistoty a následným rozleštěním politury byste tyto fleky „zakonzervovali“ v polituře a poté by již bylo velmi obtížné se jich zbavit. Neaplikujte na přímém slunci!

Video návod najdete na www.pikatec.cz nebo můžete použít QR kód.

Spotřeba

Spotřeba produktu je přibližně 3-6 ml na m². Nanáší se pouze jedna vrstva.

Důležité informace

Veškeré znečištěné umaštěné a zaprášené povrchy ošetřené politurou Pikatec se velmi snadno a rychle čistí pouhým otřením vlhkým hadříkem, namočeným v koncentrátu čisticího prostředku Pikatec Clean Home. Špína neulpívá ve struktuře materiálu a povrch stále vypadá, jako nový.

Při aplikaci našeho prostředku je potřeba prostory dobře větrat.

Bezpečnostní upozornění:

Uchovávejte mimo dosah dětí

Při práci nejezte, nepijte a nekuřte.

Při zasažení očí vymyjte proudem čisté vody.

V případě náhodného požití vypláchněte ústa vodou a vypijte min. ½ l vody.

V případě potíží vyhledejte lékařskou pomoc.

Skladujte v chladných a suchých prostorech.

Nevystavujte teplotám pod bodem mrazu!!!

Nano Clean Home – **Universální čistící a mycí prostředek**

Použití

Prostředek Nano Clean Home se hodí na mytí a průběžnou údržbu podlah, laminátových podlah, dlaždic, linolea, hladkého betonu a kamenných podlah, dřevěné, kožené, keramické, nerezové, kamenné, plastové a lakované povrchy.

Popis

Prostředek slouží k přípravě povrchů (odmaštění a odstranění nečistot) před aplikací našich Nano politur. Následně slouží k průběžné péči o chráněné povrchy politurami PIKATEC, kde díky svému neagresivnímu složení pomáhá prodlužovat a zvyšovat funkčnost našich ochranných politur. Dále. Nanočástice (miliardtiny metru) snadno vnikají do pórů povrchů a odstraňují nečistoty usazené v jeho struktuře.

Návod k použití

Před použitím důkladně protřepejte! Neaplikujte na přímém slunci či za deště!

Jedná se o silný koncentrát!!!! Pro vytvoření účinného čistícího roztoku postačí 5ml na 5l teplé vody, to platí pro povrchy chráněné politurami PIKATEC. Pro povrchy nechráněné doporučujeme poměr 15ml na 5l teplé vody. Při silném znečištění zvýšte poměr dle potřeby. Roztokem vyčistěte znečištěné povrchy, poté je opláchněte čistou vodou a vytřete do sucha. Při silném znečištění neváhejte povrch opakovaně umýt.

Video návod najdete na www.pikatec.cz nebo můžete použít QR kód.

Spotřeba

Spotřeba prostředku je 0,25ml na m² (v závislosti na povrchu a síle znečištění).

Bezpečnostní upozornění:

Uchovávejte mimo dosah dětí. Při práci nejezte, nepijte a nekuřte. Při zasažení očí vymyjte proudem čisté vody.

V případě náhodného požití vypláchněte ústa vodou a vypijte min. ½ l vody. V případě potíží vyhledejte lékařskou pomoc.

Skladujte v chladných a suchých prostorech. Nevystavujte teplotám pod bodem mrazu!!!





Nano Clean Surface - Čistič povrchů

Použití

Prostředek Nano Clean Surface se hodí na průběžné čištění a zejména odmaštění všech venkovních i vnitřních nesavých povrchů, jako jsou nerezové plochy, keramické plochy, plastové i lakované povrchy apod. Zároveň jej velmi doporučujeme k přípravě povrchů před aplikacemi Nano Protect Stainless, Nano protect Ceramic and Sanitary, Nano Protect Plastic a Nano Protect Painted Surface.

Popis

Prostředek sloužící k odmaštění a odstranění nečistot před aplikací prostředků Nano Protect Stainless, Nano protect Ceramic and Sanitary, Nano Protect Plastic a Nano Protect Painted Surface. Nanočástice (miliardtiny metru) snadno vnikají do pórů povrchů a odstraňují nečistoty usazené v jejich struktuře.

Návod k použití

Před použitím důkladně protřepejte! Neaplikujte na přímém slunci či za deště! Na čistý a suchý povrch nastříkejte prostředek Nano Clean Surface a rozetřete. Přípravek Nano Clean Surface nanášejte opravdu v malém množství pomocí čistého aplikačního hadříku. Povrch tak zbavíte nečistot a mastnoty. V případě silně znečištěného a zamaštěného povrchu ho nejdříve umyjte vhodným saponátem a dokonale jej opláchněte a vysušte. Na povrchu nesmí zaschnout kapky vody, které by byly v dalším kroku zakonzervovány. Nezapomeňte, že čím lépe povrch vyčistíte, tím lepší bude přilnavost potažmo životnost následné politory! Při silném znečištění neváhejte povrch opakovaně umýt.

Video návod najdete na www.pikatec.cz nebo můžete použít QR kód.

Spotřeba

Spotřeba produktu je přibližně 5-8 ml na 1m².



Důležité informace

Bezpečnostní upozornění

Uchovávejte mimo dosah dětí

Při práci nejezte, nepijte a nekuřte.

Při zasažení očí vymyjte proudem čisté vody.

V případě náhodného požití vypláchněte ústa vodou a vypijte min. ½ l vody.

V případě potíží vyhledejte lékařskou pomoc.

Skladujte v chladných a suchých prostorách.

Nevystavujte teplotám pod bodem mrazu!!!



Silicone Wiper - Silikonová stěrka

Silikonová stěrka na setření vody. Nejrychlejší způsob, jak osušit hladké povrchy ve Vaší domácnosti. Jemná silikonová stírací lišta dokonale kopíruje rovné i členité tvary. Jednoduše setřete vodu či vlhkost z povrchu. Nezanedává žádné stopy ani části tkaniny na povrchu.

TIP: Výborně se hodí ke stírání oken v domácnosti.



Microfiber Pad - Aplikální houbička z mikroválkna

Výborně se hodí k nanášení politur, nebo i leštění větších ploch ve vaší domácnosti. Prostor pro prsty perfektně spojí houbičku s vaší rukou a lze se tak, bez sevřených prstů, dostat i do těžce přístupných míst.



Application Microfiber Cloth (White/Orange) - Aplikální utěrka bílá/oranžová 34x38 cm

Jemná nesavá utěrka sloužící k nanášení politur na ošetřované povrchy. Barvy slouží k rozlišení druhu aplikace.



Polishing Cloth (White, Orange) - Lešticí hadřík bílý/ oranžový 40x40 cm

Jemný hadřík z mikroválkna sloužící k rozlešťování PIKATEC politur. Při práci s politurami se zkoušely desítky druhů tkanin, aby se PIKATEC politura lehce rozleštila. Dbalo se na to, aby se netvořily šmouhy, aby vlákna nezůstávala po použití na povrchu. Polishing Cloth vyšel jako absolutní vítěz interního testu. Barvy slouží k rozlišení druhu aplikace.

Wash Sponge - Mycí houba

Houba na mytí velkých ploch. Je hutná a výborně saje vodu. Skvěle se s ní pracuje. Po čase se netrhá jako řídké mycí houby. Vakuovanou verzi jednoduše rozbalte a vložte do kelíku s vodou. Jakmile houba vodu nasákne, okamžitě zmnohonásobí šířku na svou originální velikost.



Protective Gloves - Ochranné rukavice

Jednorázové rukavice chránící citlivé ruce proti vysušení či jiné reakci po kontaktu s kosmetikou, ale hlavně chránící před nečistotami a chemikáliemi při mytí. Jsou odolné proti veškeré chemii a jsou skvělé na citlivost prstů při aplikaci nanokosmetiky PIKATEC. Mají stejné vlastnosti jako rukavice, které se používají při operacích ve zdravotnictví.

Double Layer Pad – Dvouvrstvá Houbička

Výborně se hodí k nanášení politur, nebo i čištění ploch ve vaší domácnosti. Díky dvěma vrstvám (oranžová je jemnější, tmavá je hrubší), se skvěle přizpůsobí každému druhu povrchu.

PIKATEC[®]
NANOTECHNOLOGY & ENERGY

WWW.PIKATEC.CZ